

OBSAH

Úvodní slovo	2
Identifikace společnosti	3
Hodnocení roku 2011	4
SCHÄFER a SÝKORA s.r.o. Vize a Kodex	5
Systém managementu jakosti	6
Lidské zdroje	7
Jednotlivé divize	
Divize Automobilová technika	8
Divize Světelná technika	9
Zemědělské středisko	10
Kontakty	11
Ekonomické výsledky	12-14
Dokumenty	
Zpráva o vztazích	15
Výrok auditora	16

ÚVODNÍ SLOVO

Vážení obchodní partneři,

držíte v ruce výroční zprávu společnosti SCHÄFER a SÝKORA s.r.o. za rok 2011.

Naše společnost má již dlouholetou tradici v prodeji náhradních dílů na nákladní, užitková a přípojná vozidla včetně jejich servisu a oprav, osvětlovací a automatizační techniky. Jako poslední podnikatelskou aktivitu rozvíjí společnost činnost v oblasti myslivosti, zemědělství a rybníkářství.

Oceňujeme práci všech našich zaměstnanců, kteří mají podíl na dobrých výsledcích firmy, poskytují našim zákazníkům odborný poradenský servis a rychle reagují na jejich přání.

Svým obchodním partnerům nabízíme kvalitní a neustále se rozšiřující sortiment zboží, který je určen výrobním, obchodním, dopravním i servisním společností. Zboží je možné zakoupit na šestnácti prodejních pobočkách s centrálou a prodejním místem v Rumburku.

Společnost SCHÄFER a SÝKORA s.r.o. děkuje všem svým zaměstnancům, odběratelům a dodavatelům bez jejichž spolupráce by firma nikdy nedosáhla takových úspěchů. Věříme, že se naše vzájemné vztahy budou i nadále upevňovat a zkvalitňovat.

V Rumburku dne2012

S poděkováním a přáním úspěšných dnů



Ing. Karel Schäfer



Jiří Sýkora



Ing. Jaromír Hříbal

IDENTIFIKACE SPOLEČNOSTI

SCHÄFER a SÝKORA s.r.o.

Cihlářská 1000/2

408 01 Rumburk

IČ: 00 55 67 18

DIČ: CZ 00 55 67 18

Tel: +420 412 354 911

Fax: +420 412 333 690

E-mail: info@sasa.cz

www.sasa.cz

Společnost je od 31. října 1990 zapsána v Obchodním rejstříku vedeném Krajským soudem v Ústí nad Labem, oddíl C, vložka 72.

Výše podílu společníků na základním kapitálu:

Ing. Karel Schäfer 50%

Jiří Sýkora 40%

Ing. Jaromír Hřibal 10%

Dceřiné podniky:

Členství v organizacích:

SISA - Sdružení importérů součástí automobilů

SRVO - Společnost pro rozvoj veřejného osvětlení

SAČR - Svaz prodejců a opravářů motorových vozidel ČR

HK - Hospodářská komora ČR

EKOLAMP - Sdružení pro zpětný odběr elektrozařízení

Společnost SCHÄFER a SÝKORA s.r.o. neprovádí žádný vlastní výzkum a splňuje veškeré zákonné předpisy v ochraně životního prostředí.

Společnost je rozdělena na tři divize:

Automobilová technika

Světelná technika

Ústředí, pod nějž spadá podnikatelská činnost – zemědělství, rybníkářství, myslivost

HODNOCENÍ ROKU 2011

Rok 2011 navazoval svým úspěchem na roky předcházející.

Celkové výnosy v roce 2011 dosáhly 567 mil. Kč.

Jedním ze strategických cílů společnosti SCHÄFER a SÝKORA s.r.o. je rozvoj své působnosti v rámci prodejních poboček po celé České republice. V roce 2011 se podařilo otevřít prodejní prostory v Šumperku. Jedná se již o šestnáctou v pořadí.

Stejně jako v minulosti byla přestěhována prodejní pobočka v Praze, došlo ke stěhování do nových, lukrativnějších a pro zákazníky přístupnějších prostorů pobočky v Liberci a v Mladé Boleslavi. Tyto pobočky byly zároveň upraveny do nové image prodejních poboček. Stěhování proběhlo úspěšně.

Společnost zavedla nové vnitrofiremní značky výrobků, kdy se jedná např. O technické kapaliny, autobaterie apod. Tuto novou značku společnost představuje pod názvem „S Line“.

Po úspěšné zavedení prodeje pracovních ochranných pomůcek a technické chemie v tomto trendu stále pokračujeme a pro své zákazníky rozšiřujeme sortiment, abychom vyhověli co nejširším potřebám zákazníků. Další službou, kterou jsme zahájili, jsou dodávky garážové a servisní techniky.

Servisní středisko Truck centrum posílilo svou pozici a podvědomí u zákazníků. Nyní nově nabízí využití výjezdního pohotovostního vozidla a prodej vozidel značky Man.

Světelná technika úspěšně navazuje na výrobu sad autožárovek pro Škoda Auto. Pro své zákazníky se úspěšně snaží o neustálé rozšiřování nabídky služeb a výrobků

VÝHLED DO ROKU 2012

Klíčovým cílem společnosti je přiblížit se v dalších regionech k našim zákazníkům, a proto plánujeme otevření dalších prodejních míst.

Pro své zákazníky připravujeme nový sortiment, zajímavé prodejní akce, atraktivní a příjemný vzhled našich prodejních poboček.

S novým sortimentem souvisí produktová školení našich zaměstnanců, kteří tak mohou nabídnout odborné poradenství a rychle reagovat na požadavky našich zákazníků.

Věříme, že i v následujícím roce budou naši zaměstnanci, smluvní dodavatelé a zákazníci spokojeni s nabídkou zboží a služeb.

SCHÄFER a SÝKORA s.r.o. VIZE A KODEX

VIZE

Naším cílem je vybudovat moderní a dynamickou evropskou firmu.

FIREMNÍ KODEX

Jméno naší firmy považujeme za symbol kvality a solidnosti.

Jednáme vždy korektně a čestně.

Nejdůležitější je pro nás spokojenost našich obchodních partnerů.

Pracujeme, chováme se a komunikujeme jako jeden tým.

Největším potenciálem firmy jsou kvalifikovaní a spokojení zaměstnanci.

Uvědomujeme si naši odpovědnost za životní prostředí.

Podílíme se na rozvoji regionu.

SYSTÉM MANAGEMENTU JAKOSTI

Společnost SCHÄFER a SÝKORA s.r.o. chce zajistit svým zákazníkům vysokou kvalitu dodávaného zboží a služeb, má proto zavedený systém managementu kvality dle normy EN ISO 9001:2008.

Tento systém je vymezen pro činnosti prodeje, nákupu, skladování, dopravy, služeb, personalistiky, požární ochrany, odpadového hospodářství, bezpečnosti práce a kontrolingu.

V tomto roce proběhl recertifikační audit, který byl proveden auditní společností SKQS Žilina. Společnost vyjádřila velkou spokojenost s rozvojem společnosti, neshledala žádné systémové závady a certifikátu udělila platnost na další tři roky.



CERTIFIKÁT

SLOVENSKÁ SPOLEČNOST PRO SYSTÉMY ŘÍZENÍ A SYSTÉMY JAKOSTI, s.r.o.
Veľký Diel 3323, Areál VÚD, 010 08 Žilina

SKQS na základě certifikačního auditu tímto potvrzuje, že:



SCHÄFER a SÝKORA s.r.o.
Cihlářská 1000/2
408 01 Rumburk
rozsah platnosti

VELKOOBCHOD S AUTODÍLY,
SVĚTELNOU A AUTOMATIZAČNÍ TECHNIKOU

má systém managementu jakosti účelně vybudovaný, udržovaný
a je v souladu s modelem a požadavky
mezinárodní normy

ISO 9001: 2008

Tento certifikát má platnost 3 roky.
Číslo oboru 29

Certifikát č.:	190-6/11
Datum platnosti:	25. 11. 2014
Žilina	26. 11. 2011



Ing. Juraj Kotrbánek
Zástupce vedoucího certifikačního orgánu

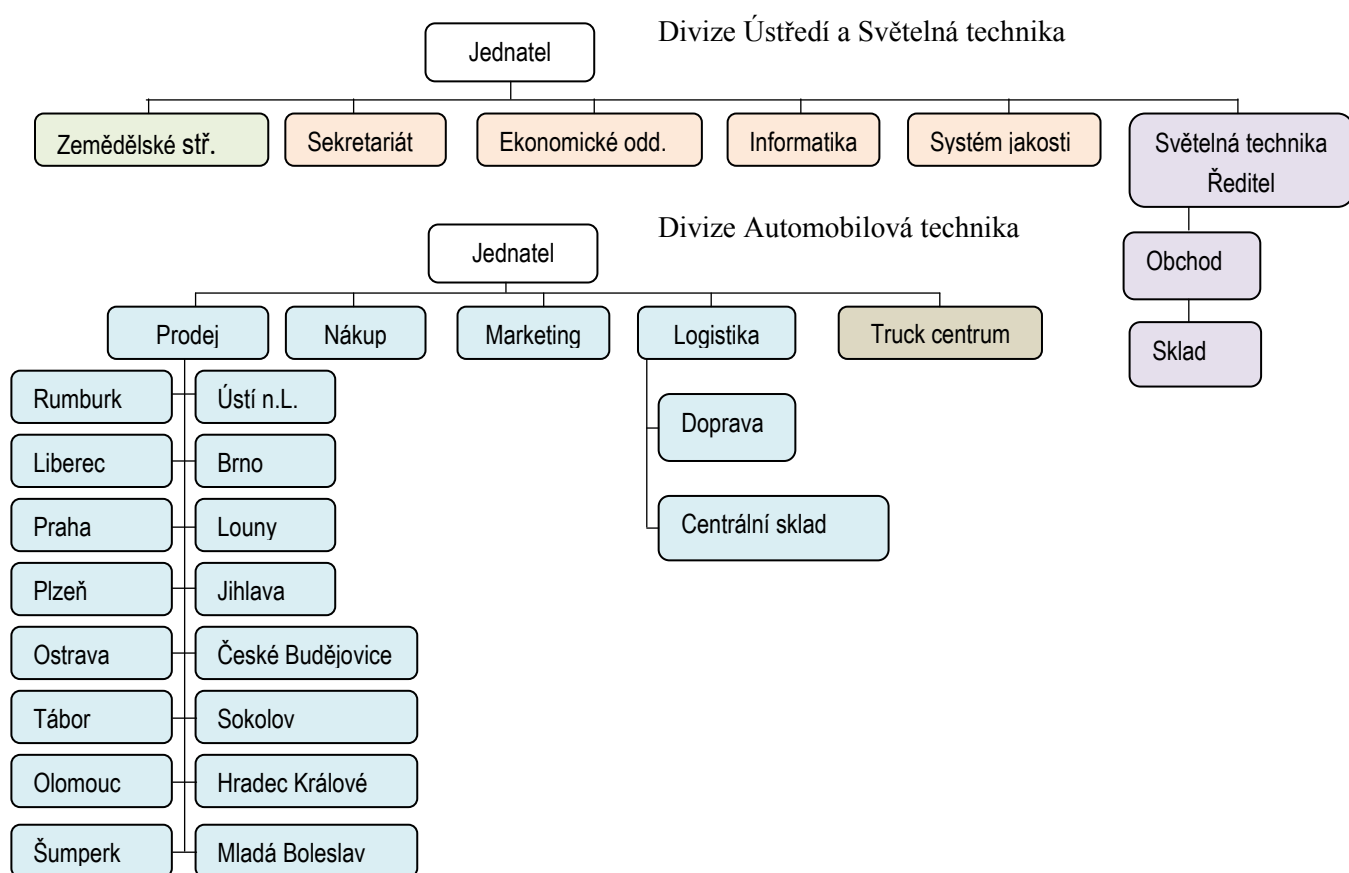


Reg. No. 037/O-004

LIDSKÉ ZDROJE

Na pozitivních hospodářských výsledcích a kvalitě poskytovaných služeb mají velkou zásluhu zkušení a kvalifikovaní zaměstnanci. Společnost SCHÄFER a SÝKORA s.r.o. si je toho vědoma, svých zaměstnanců si váží a snaží se je dostatečně motivovat a ocenit.

Jedním z hlavních cílů rozvoje zaměstnanců společnosti je zajistit jejich neustálé zlepšování v oblasti obchodních a komunikačních dovedností, znalostí prodávaného sortimentu zboží, orientace v legislativních změnách příslušných zákonů a vyhlášek. A to vše v rámci školení, která se uskutečňují několikrát do roka.



DIVIZE AUTOMOBILOVÁ TECHNIKA

Společnost SCHÄFER a SÝKORA s.r.o. patří mezi přední obchodní společnosti v prodeji náhradních dílů pro nákladní, užitková a přípojná vozidla zahraničních značek i tuzemské výroby. Našimi zákazníky jsou především výrobní, obchodní, dopravní a servisní společnosti.

Nabízíme odborné poradenství, rychlou identifikaci s technickým zázemím, profesionální servis, rychlé vyřízení případných reklamací, moderní logistické centrum, individuální přístup a rozvoz zboží k zákazníkovi vlastní dopravou.

Zaručujeme, že náhradní díly prodávané naší firmou jsou kvalitativně shodné s díly, které se používají při montáži nového vozidla.

Je snaha o neustálé rozšiřování nabízeného sortimentu a udržet stále a dostatečné zásoby i na prodejních pobočkách.

Z důvodu zvyšování kvality spolupráce s našimi odběrateli jsme rozšířili naši činnosti o tyto služby:

Autoservisní technika – zajišťujeme dodání servisní a garážové techniky pro osobní a nákladní vozidla včetně ručního nářadí a dalšího nezbytného vybavení servisů.

Ochranné pomůcky – zajišťujeme kompletní dodávku ochranných produktů (oděvy, obuv, rukavice brýle, přilby, doplňky aj.). Oblečení je možné dodávat s logem či bez loga.

Marketingové služby – nabízíme marketingové služby v plném rozsahu a to podle představ a možností.

Truck centrum

Servisní činnost

- výroba hydraulických, vzduchových a palivových hadic
- servis a údržba nákladních a přípojných vozidel tuzemských a zahraničních značek
- opravy traktorů ZETOR (I., II., ÚŘ)
- komplexní příprava vozidla a provedení prohlídky STK
- kontrola a měření emisí vznětových motorů
- opravy elektrické instalace a elektropřístrojů - startéry + alternátory
- seřizování světlometů a měření geometrie náprav
- montáž a ověřování tachografů VDO KINZLE a VEEDER ROOT
- opravy a zástavby nezávislého naftového topení EBERSPÄCHER
- montáž a opravy závěsných zařízení RINGFEDER
- výměna a prodej značkových olejů OMV (včetně osobních automobilů),
- výměna filtrů MANN FILTER a FLEETGUARD
- opravy náprav SAF, BPW a ROR, brzd a výměna brzdového obložení JURID
- výměna a opravy spojek LUK, SACHS, brzdových pák HALDEX, celních lanek a koncovek
- diagnostika těsnosti motorů
- svářečské práce (autogenem A1, elektrickým obloukem C1, CO2)
- opravy auto plachet

Služby:

- prodej motorové nafty
- možnost bezhotovostní platby CSS
- práce vysokozdvizného vozíku (DBHM 3522 do 3,5 t)
- mytí vozidel
- poradenská činnost

DIVIZE SVĚTELNÁ TECHNIKA

Divize světelné techniky se zabývá několika různými činnostmi. Zákazníkům jsou k dispozici nejen výrobky v oblasti světelných zdrojů ale i odborné poradenství. Specializuje se na likvidaci světelných výbojových zdrojů.

Nabízíme:

Světelné zdroje – klasické halogenové žárovky, autožárovky, úsporné lineární a kompaktní zářivky, výbojky, LED.

Komponenty pro elektroniku a automatizaci – jedná se o speciální konektory a svorkovnice, propojovací kabely k sensorům, propojovací kabely a slučovací pole pro průmyslové busové systémy.

Značková svítidla – tuzemské i zahraniční výroby, osvětlení společenských, kancelářských a průmyslových prostorů, osvětlení komunikací a venkovních prostorů, svítidla pro externí prostředí, stožáry pro venkovní osvětlení.

Výroba – náhradní sady autožárovek pro všechny typy vozidel registrovaných v České republice.

Solární technika – absorpční plechy na bázi hliníku a mědi vhodné pro výrobu solárních kolektorů, odrazných ploch pro sluneční elektrárny, koncentrátory pro fotovoltaické panely a další solární aplikace.

Ostatní – provozní přístroje pro všechny typy světelných zdrojů, systémy řízení osvětlovacích soustav, svorkovnice a konektory, odrazové hliníkové plochy pro výrobu optických systémů.

Novinky

ZEMĚDĚLSKÉ STŘEDISKO

Společnost v roce 2011 nerealizovala žádný další nákup zemědělských pozemků. Celkový objem tímto zůstal zachován na původní výměře cca 500 000 m². Část pozemků společnost pronajímá a na části sama zemědělsky hospodaří. V roce 2011 společnost nezískala žádnou dotaci na rozvoj zemědělských aktivit. Z programu, který podporuje zalesnění zemědělských ploch společnost čerpala prostředky na údržbu lesních pozemků o rozloze 3 ha v objemu 47 tis. Kč, zároveň zahájila společnost hospodaření na lesních pozemcích o rozloze 10 ha, které má v dlouhodobém nájmu od obce Staré Křečany.

V oblasti rybníkářství nedošlo v roce 2011 k žádnému komerčnímu výlovu rybníka. V roce 2011 pokračovaly práce na opravě rybníka Lesní II. v k. u. Staré Křečany, který byl zcela dokončen a zároveň dle příslušné legislativy i zkolaudován a napuštěn. V roce 2012 bude osazen rybí obsádkou a nadále využíván k produkci ryb. Bohužel došlo v roce 2010 v rámci povodní k částečnému poškození hráze na rybníku „Velký lesní“, v k. u. Království, která byla v roce 2011 opravena.

V oblasti myslivosti společnost realizovala tržby v prodeji zvěřiny v honitbě Valdek, která je pronajata od Lesů České republiky, s. p. Zároveň honitba poskytovala lovecké příležitosti obchodním partnerům společnosti a naplňovala tím reprezentační účel a to včetně možnosti rybolovu na firemních rybnících.

KONTAKTY

Rumburk – ústředí, centrální sklad, prodej
Cihlářská 1000/2, 408 01 Rumburk
Tel: +420 412 354 911
Fax: +420 412 333 690
info@sasa.cz

Truck centrum
Lesní 111/3, 408 01 Rumburk
Tel: +420 412 332 362
Fax: +420 412 332 566
servis@sasa.cz

Liberec
Dr.Milady Horákové 185/66, 460 07 Liberec 7
Tel: +420 482 313 789
sklad.liberec@sasa.cz

Ústí nad Labem
U Tonasa 2, 403 31 Ústí nad Labem
Tel: +420 475 209 656
sklad.usti@sasa.cz

Sokolov
Vítězná, 356 01 Sokolov
Tel: +420 353 221 201
sklad.sokolov@sasa.cz

Brno
Masná 9, 602 00 Brno
Tel: +420 548 214 371
sklad.brno@sasa.cz

České Budějovice
Pekárenská 54, 370 04 České Budějovice
Tel: +420 387 000 275
sklad.budejovice@sasa.cz

Ostrava
Pavlovova 3059/40, 700 30 Ostrava
Tel: +420 596 768 661
sklad.ostrava@sasa.cz

Olomouc
Týnecká 848, 779 00 Olomouc-Holice
Tel: +420 585 150 936
sklad.olomouc@sasa.cz

Světelná technika
Cihlářská 1000/2, 408 01 Rumburk
Tel: +420 412 354 931
Fax: +420 412 354 945
svetlo@sasa.cz

Prodejní pobočky
Šumperk
Žerotínova 3090/2a, 787 01 Šumperk
Tel:+420 583 284 018
sklad.sumperk@sasa.cz

Mladá Boleslav
K Podchlumí 1390, 293 01 Mladá Boleslav
Tel: +420 326 997 213
sklad.boleslav@sasa.cz

Louny
Poděbradova 578, 440 01 Louny
Tel: +420 415 652 792
sklad.louny@sasa.cz

Tábor
Chýnovská 2989, 390 02 Tábor
Tel: +420 381 211 405
sklad.tabor@sasa.cz

Hradec Králové
ul. Bratří Štefanů 984, 500 03 Hradec K.
Tel: +420 495 406 210
sklad.hradec@sasa.cz

Jihlava
Brněnská 2661/65, 586 01 Jihlava
Tel: +420 567 155 171
sklad.jihlava@sasa.cz

Praha
Poděbradská 56/186, 190 00 Praha 9
Tel: +420 283 891 181
sklad.praha@sasa.cz

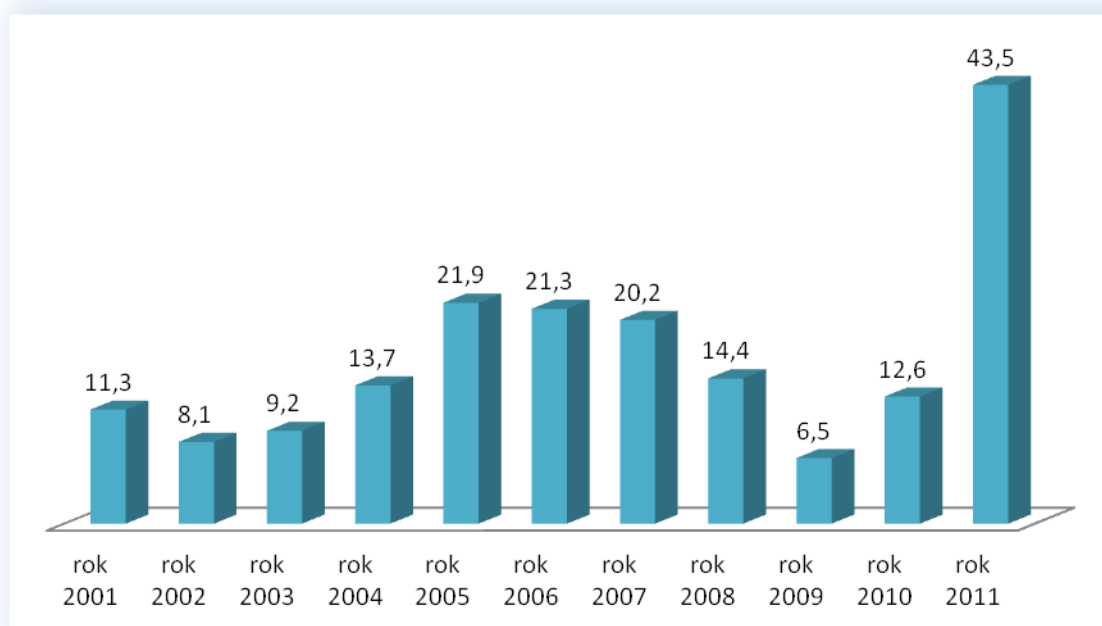
Plzeň
Republikánská 2, 312 00 Plzeň
Tel: +420 377 260 143
sklad.plzen@sasa.cz

EKONOMICKÉ VÝSLEDKY

Historický přehled výnosů v mil. Kč



Historický přehled čistého zisku v mil. Kč



EKONOMICKÉ VÝSLEDKY

Účetní výkazy – srovnání běžného roku 2011 s rokem minulým 2010

ROZVAHA (v tis.Kč)

		běžný rok	minulý rok			běžný rok	minulý rok
	AKTIVA CELKEM	241 981	228 324		PASIVA CELKEM	241 981	228 324
A.	Pohledávky za ups.základní kapitál	0	0	A.	Vlastní kapitál	181 124	140 244
B.	Dlouhodobý majetek	34 970	36 612	A.I.	Základní kapitál	70 000	70 000
B.I.	Dlouhodobý nehm.majetek	867	0	A.II.	Kapitálové fondy	-561	-2 184
B.II.	Dlohodobý hmotný majetek	34 083	31 024	A.III.	Rez.fond,neděl.fond a ost.f.ze zisku	7 643	7 395
B.III.	Dlouhodobý finanční majetek	20	5 588	A.IV.	Výsl.hosp.minulých let	60 533	52 395
B.III.1.	z toho:podíly v ovl.a řízených osobách	20	5 588	A.V.	Výsl.hosp.běž.účetního období	43 509	12 638
C.	Oběžná aktiva	204 694	189 219	B.	Cizí zdroje	60 536	87 947
C.I.	Zásoby	66 344	64 216	B.I.	Rezervy	0	2 240
C.II.	Dlouhodobé pohledávky	5 395	1 000	B.II.	Dlouhodobé závazky	0	0
C.III.	Krátkodobé pohledávky	78 977	106 633	B.III.	Krátkodobé závazky	56 309	62 621
C.IV.	Krátkodobý finanční majetek	53 978	17 370	B.IV.	Bankovní úvěry a výpomoci	4 227	23 086
D.	Časové rozlišení	2 317	2 493	B.IV.1.	z toho: bank.úvěry dlouhodobé	4 227	23 086
				C.	Časové rozlišení	321	133

VÝKAZ ZISKU A ZTRÁTY (v tis.Kč)

		běžný rok	minulý rok			běžný rok	minulý rok
I.+II.	Tržby za prodej zboží a výkony	507 975	510 729	M	Změna st.rezerv,opr.pol.ve fin.obl.	0	0
I.+II.1.	z toho:tržby za pr.zboží,vl.výr.a služeb	484 928	480 700	VI.....+XII.	Jiné finanční výnosy	53 688	20 233
II.2.	Změna stavu vnitř.zásob vl.výroby	0	0	J.+K.+L.+N.+O.+P.	Jiné finanční náklady	22 989	23 449
II.3.	Aktivace	23 047	30 029	*	Finanční výsledek hospodaření	30 699	-3 216
A.+B.	Náklady na prod.zboží a výkon.spotř.	425 984	430 143	Q.	Daň z příjmů za běžnou činnost	3 276	3 201
+	Přidaná hodnota	81 991	80 586	**	Výsl.hospodař.za běž.činnost	43 509	12 638
C.	Osobní náklady	62 398	58 450	XIII.	Mimořádné výnosy	0	0
E.	Odpisy dlouhod.nehm a hmot.maj.	2 915	2 130	R.	Mimořádné náklady	0	0
G	Změna stavu rezerv, opr.položek	1 527	1 847	S.	Daň z příjmu z mimoř.činnosti	0	0
III.+IV.+V.	Jiné provozní výnosy	5 665	5 018	*	Mimořádný výsledek hospod.	0	0
D+F+H+I	Jiné provozní náklady	4 730	4 122	T	Převod podílu na VH společníkům	0	0
*	Provozní výsledek hospodaření	16 086	19 055	***	Výsledek hospod.za úč.období	43 509	12 638

Ostatní údaje k 31.12.2011

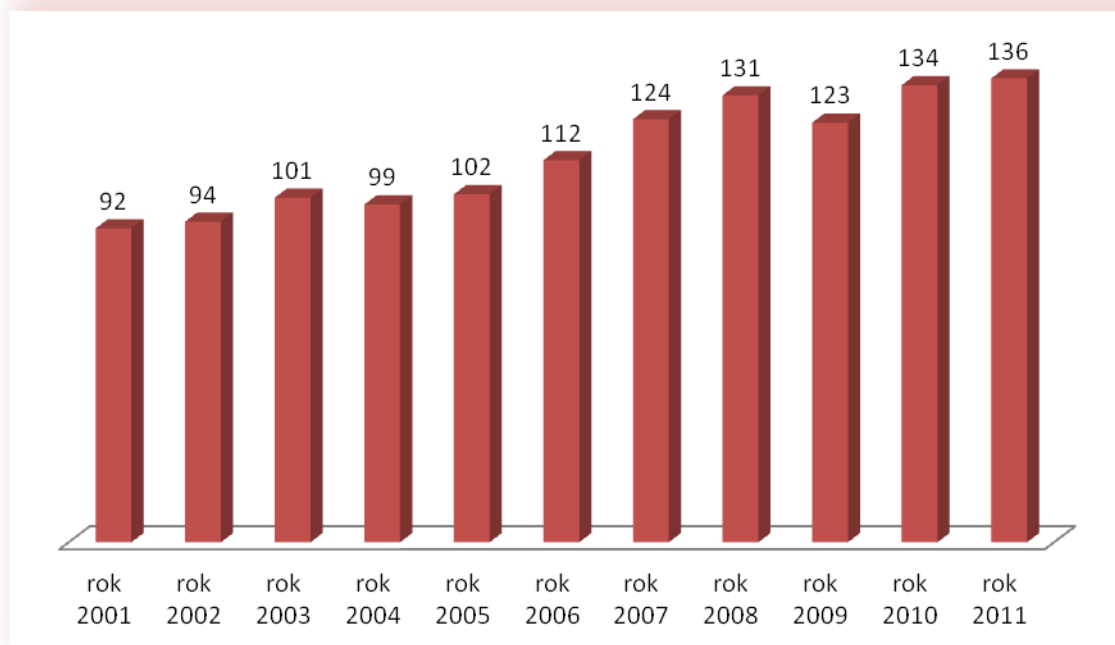
Dceřiné podniky (název a sídlo): JIKALIPE s.r.o.			Osoby s více než 20% podílem na ZJ + výše vkladu v %:	
Přidružené podniky (název a sídlo):			běžný rok	minulý rok
Peněžní tok z provozní činnosti	25 832	8 049		
Peněžní tok z investiční činnosti	33 887	-2 667		
Peněžní tok z finanční činnosti	-23 111	-11 883		
Pohledávky 180 dnů po lhůze splatnosti	6 090	5 907		
Závazky 180 dnů po lhůze splatnosti	0	0		
Majetek zatížený zást.právem (úč.zúst.hodnota)	16 608	17 908		
				Místo uložení výroční zprávy: Sbíрка listin obchodního rejstříku

EKONOMICKÉ VÝSLEDKY

Přehled důležitých ekonomických ukazatelů společnosti v letech 2008-2010 v mil. Kč

	Rok 2009	Rok 2010	Rok 2011
Výnosy	490	536	567
Zásoby	63	64	66,3
Investice - movitý majetek	2,8	6,08	8,3
Investice - nemovitý majetek	3,7	0,5	0,45
Opravy	2,8	3,5	3

Historický přehled počtu zaměstnanců ve společnosti k 31.12 v jednotlivých letech



DOKUMENTY

Zpráva o vztazích dle §66a) a 66b) Obch. zákoníku za rok 2011 dle stavu ke dni 31.12.2011

ovládané společnosti SCHÄFER a SÝKORA s.r.o.

se sídlem Rumburk, Cihlářská 1000/2,

IČ: 00556718

Vzájemné vztahy společnosti SCHÄFER a SÝKORA s.r.o. ke společníkům:

Ing.Karel Schäfer – pracovně-právní vztah, V roce 2007 poskytnuta finanční půjčka z prostředků společnosti jejíž zůstatek k 31.12.2011 činí 1 400 tis.Kč

Jiří Sýkora – pracovně-právní vztah

Ing.Jaromír Hříbal – pracovně-právní vztah, v minulosti poskytnuta půjčka ze sociálního fondu jejíž zůstatek k 31.12.2011 činí 23,5 tis.Kč

Z výše uvedených smluvních vztahů nevznikla společnosti SCHÄFER a SÝKORA s.r.o. žádná újma.

V Rumburku dne: 31.3.2012

statutární orgán:

