



**SCHÄFER
SÝKORA®**

Výroční zpráva 2013
Účetní závěrka k 31.12.2013





Identifikace společnosti	1
Úvodní slovo	2
SCHÄFER a SÝKORA s.r.o. Vize a Kodex	3
System managementu jakosti	4
Lidské zdroje	5
<i>Jednotlivé divize</i>	
Divize Automobilová technika	6
Divize Světelná technika	7
Zemědělské středisko	8
Kontakty	9-10
Ekonomické výsledky	11-13
Zpráva o vztazích	14





SCHÄFER a SÝKORA s.r.o.

Cihlářská 1000/2

408 01 Rumburk

IČ: 00 55 67 18

DIČ: CZ 00 55 67 18

Tel: +420 412 354 911

Fax: +420 412 333 690

E-mail: info@sasa.cz

www.sasa.cz

Společnost je od 31. října 1990 zapsána v Obchodním rejstříku vedeném Krajským soudem v Ústí nad Labem, oddíl C, vložka 72.

Výše podílu společníků na základním kapitálu:

Ing. Karel Schäfer 50%

Jiří Sýkora 40%

Ing. Jaromír Hřibal 10%

Členství v organizacích:

SISA - Sdružení importérů součástí automobilů

SRVO - Společnost pro rozvoj veřejného osvětlení

SAČR - Svaz prodejců a opravářů motorových vozidel

HK - Hospodářská komora ČR

EKOLAMP - Sdružení pro zpětný odběr elektrozařízení

Společnost SCHÄFER a SÝKORA s.r.o. neprovádí žádný vlastní výzkum a splňuje veškeré zákonné předpisy v ochraně životního prostředí.



Vážení přátelé,

Dovolte nám, abychom Vám předložili Výroční zprávu 2013 společnosti SCHÄFER a SÝKORA s.r.o., kde sumarizujeme vývoj hlavních událostí a ekonomických parametrů za uplynulý rok. Podařilo se nám dosáhnout stanovených prioritních cílů, které s sebou přinesly zejména zvýšení komfortu a flexibility poskytovaných služeb a plnění hospodářských výsledků.

Společnost se strategicky zaměřuje na rozšiřování své působnosti po celé republice, na zvýšení své prestiže v oblasti vzhledu a pohodlí pro zákazníky našich 17 prodejních poboček, ale i v rámci příjemného pracovního prostředí pro naše zaměstnance. Nedílnou součástí je i logistika ve smyslu k zákazníkovi ale i zákazníka k nám. V rámci této strategie byl zřízen další centrální sklad a to v Brně.

Společnost SCHÄFER a SÝKORA s.r.o. dbá na vysokou kvalitu prodáváných výrobků a zkvalitňuje své služby. Neustále rozšiřujeme prodáváný sortiment, abychom mohli co nejlépe plnit a včas požadavky a přání našich zákazníků. Získali jsme přímá zastoupení spol. WABCO pro jejich brzdové systémy a spol. BOSCH a jeho truck sortimentu.

Neustále rozšiřujeme nabídku zboží vnitrofiremní značky S-line. V roce 2013 se jednalo o spojky.

V oblasti světelné techniky zaznamenává výrazný vzestup LED aplikací.

Posilujeme pracovní pozice obchodních zástupců a prodejců. Jejich znalosti zvyšujeme a prověřujeme během profesních i produktových školení, která probíhají na vysoké úrovni.

Naší společnosti se podařilo posílit informační kanály v oblasti SW, kdy byl spuštěn počítačový program pro optimalizaci zásob a ověřování dostupnosti zboží přímo u některých dodavatelů. Tím se stávají naše prodejní pobočky pružnější k řešení přání a potřeb zákazníků.

Vývoj na trhu u nás i v Evropě nás nutí neustále přijímat nové a nové obchodní výzvy. Přibližujeme se našim zákazníkům jak novým tak i potenciálním, zkvalitňujeme služby a nabízíme velice kvalitní náhradní díly, které jsou kvalitativně shodné s díly, používaných při výrobě automobilů.

Společnost SCHÄFER a SÝKORA s.r.o. děkuje svým zaměstnancům, za obětavou a náročnou práci, odběratelům a dodavatelům za jejich spolupráci, důvěru a příležitost podílet se na rozvoji společnosti. Věříme, že se naše vzájemné vztahy budou i nadále upevňovat a zkvalitňovat.

Ing Karel Schäfer

Jiří Sýkora

Ing Jaromír Hřibal



VIZE

Naším cílem je vybudovat moderní a dynamickou evropskou firmu.

FIREMNÍ KODEX

Jméno naší firmy považujeme za symbol kvality a solidnosti.

Jednáme vždy korektně a čestně.

Nejdůležitější je pro nás spokojenost našich obchodních partnerů.

Pracujeme, chováme se a komunikujeme jako jeden tým.

Největším potenciálem firmy jsou kvalifikovaní a spokojení zaměstnanci.

Uvědomujeme si naši odpovědnost za životní prostředí.

Podílíme se na rozvoji regionu.

SYSTÉM MANAGEMENTU JAKOSTI



Společnost SCHÄFER a SÝKORA s.r.o. chce zajistit svým zákazníkům vysokou kvalitu dodávaného zboží a poskytovaných služeb, a proto zavedla v roce 2001 systém managementu kvality dle EN ISO 9001.

Tento systém je vymezen pro prodejní činnost prodeje, nákupu, skladování, dopravy, služeb, personalistiky, pracovního prostředí a kontrolingu.

V roce 2013 proběhl běžný kontrolní audit externí společností SKQS Žilina. Auditóři neshledali žádné systémové závady, byli velice spokojeni s prostředím firmy, s poskytovanými službami a dalším rozvojem.

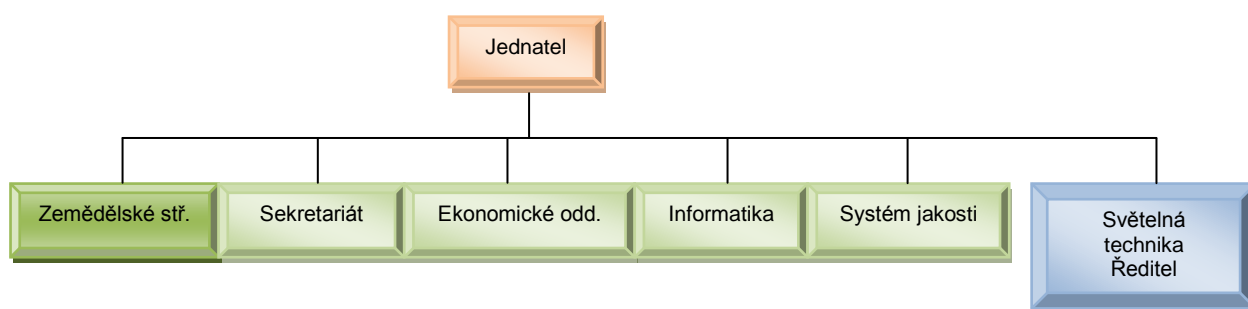


Na pozitivních hospodářských výsledcích a kvalitě poskytovaných služeb mají velkou zásluhu zkušení a kvalifikovaní zaměstnanci. Společnost SCHÄFER a SÝKORA s.r.o. si je vědoma, svých zaměstnanců si váží a snaží se je dostatečně motivovat a ocenit.

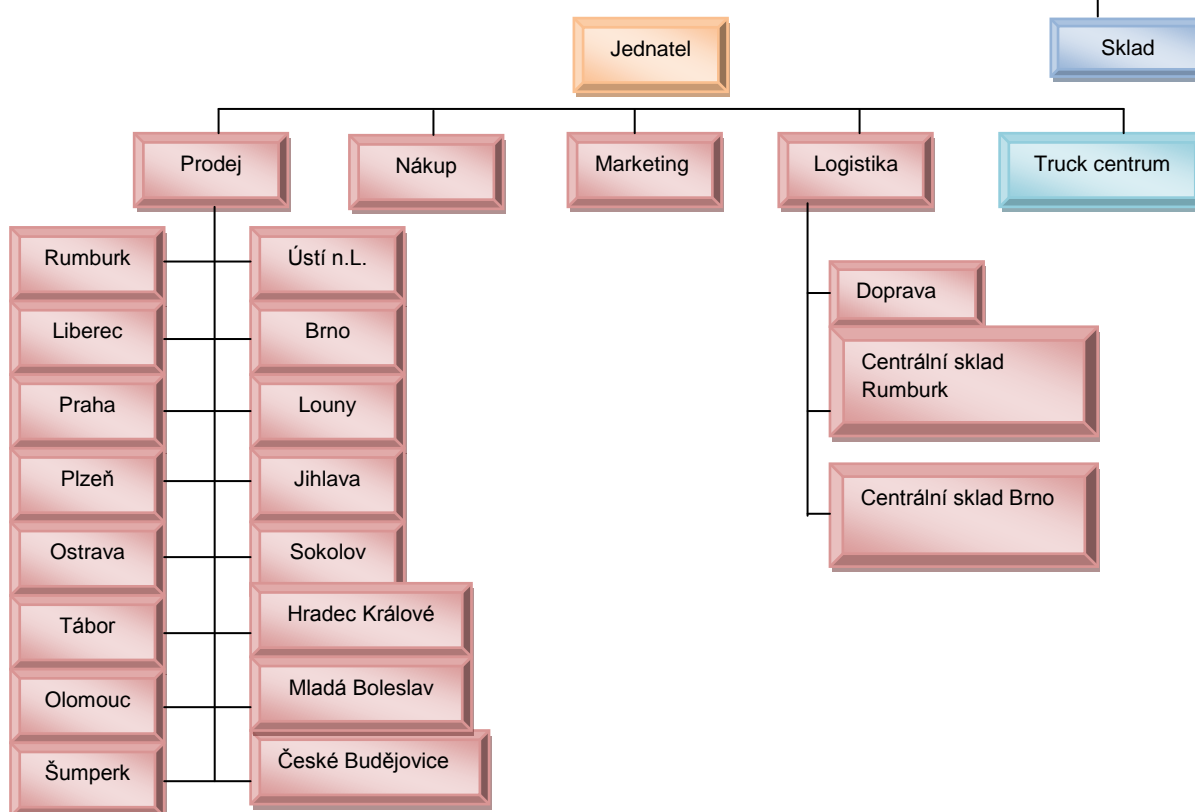
Jedním z hlavních cílů rozvoje zaměstnanců je zajistit jejich neustálé zlepšování v oblasti obchodních a komunikačních dovedností, znalostí prodávaného sortimentu zboží, orientace v legislativních změnách.

Organizační struktura:

Divize Ústředí a Světelná technika



Divize Automobilová technika

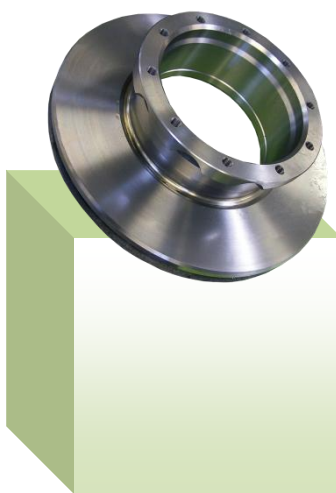


DIVIZE AUTOMOBILOVÁ TECHNIKA



Naše společnost má již dlouholetou tradici a v současné době patří mezi přední obchodní společnosti v prodeji náhradních dílů na nákladní, užitková a přípojná vozidla zahraničních značek i tuzemské výroby, včetně jejich servisu a oprav.

Našimi zákazníky jsou především výrobní, obchodní, dopravní a servisní společnosti, kterým nabízíme odborné poradenství, rychlou identifikaci s technickým zázemím, profesionální servis, rychlé vyřízení případných reklamací, moderní logistické centrum, individuální přístup a rozvoz zboží k zákazníkovi vlastní dopravou.





Divize světelné techniky se zabývá několika různými činnostmi.

Zákazníkům jsou k dispozici nejen výrobky v oblasti světelných zdrojů a ostatních elektrických komponentů, ale i odborné poradenství.

Specializuje se na likvidaci světelných výbojových zdrojů.

Nabízíme:

Světelné zdroje – klasické halogenové žárovky, autožárovky, úsporné lineární a kompaktní zářivky, výbojky, LED moduly, LED řetězy pro reklamní osvětlení, LED retrofity.

Předřadné přístroje – pro všechny druhy světelných zdrojů včetně LED modulů.

Komponenty pro elektroniku a automatizaci – jedná se o speciální konektory a svorkovnice, propojovací kabely k senzorům, propojovací kabely a slučovací pole pro průmyslové busové systémy.

Značková svítidla – tuzemské i zahraniční výroby, osvětlení společenských, kancelářských a průmyslových prostorů, osvětlení komunikací a venkovních prostorů, svítidla pro externí prostředí, stožáry pro venkovní osvětlení.

Výroba – náhradní sady autožárovek pro všechny typy vozidel registrovaných v České republice.

Solární technika – absorpční plechy na bázi hliníku a mědi vhodné pro výrobu solárních kolektorů, odrazových ploch pro sluneční elektrárny, koncentrátory pro foltovoltaické panely a další solární aplikace.

Ostatní – provozní přístroje pro všechny typy světelných zdrojů, systémy řízení osvětlovacích soustav, svorkovnice a konektory, odrazové hliníkové plochy pro výrobu optických systémů.

Hliníkové plechy – povrchově upravené hliníkové plechy určené pro světelnou techniku, automobilový průmysl, nábytkářský průmysl a stavebnictví.



Společnost v roce 2013 realizovala nákup zemědělských pozemků po tom, co vstoupil v platnost zákon, který ruší předkupní právo státu k pozemkům získaných od PF, které má nový vlastník ve svém majetku déle než 5 let. Celkový objem nakoupených pozemků v roce 2013 činil 714 096 m² a tím se výměra zemědělských pozemků společnosti rozšířila na celkovou výměru cca 1 380 000 m². Část pozemků společnost pronajímá a na části sama zemědělsky hospodaří. V roce 2013 společnost získala dotaci na nákup lisu na malé hranaté balíky od Ústeckého kraje v částce 110 400,- Kč, která pokryla 40% kupní ceny bez DPH. Z programu, který podporuje zalesnění zemědělských ploch společnost čerpala prostředky na údržbu lesních pozemků o rozloze 3 ha a zároveň nově požádala o dotaci na zalesnění zemědělského pozemku v k. u. Staré Křečany o výměře 7 600m². Celkem na údržbu zalesněných ploch a nové zalesnění obdržela firma od SZIF částku ve výši 115 700,- Kč. Společnost pokračovala v hospodaření na lesních pozemcích o rozloze 10 ha, které má v dlouhodobém nájmu od obce Staré Křečany. Dle smlouvy také došlo k vypracování souhrnné zprávy, která hospodaření s obecním majetkem podrobně popisuje a v termínu byla tato zpráva předána vedení obce.

V oblasti rybníkářství došlo v roce 2013 k výlovu rybníka Lesní II. Při výlovu byla část produkce prodána a zbytek obsádky byl použit k zarybnění zbylých firemních rybníků za účelem dopěstování ryb do tržní hmotnosti. Komerčně bylo prodáno 250 kg kapra za částku 12 900,-Kč. V roce 2014 je plánován další výlov

V oblasti myslivosti se společnost účastnila výběrového řízení na pronájem honitby „Valdek“ od Lesů České republiky, s. p. V tomto řízení byla firma úspěšná a došlo k podpisu nové nájemní smlouvy na další 10leté období. V průběhu roku společnost realizovala tržby v prodeji zvěřiny z honitby a zároveň honitba poskytovala lovecké příležitosti obchodním partnerům společnosti a to včetně možnosti rybolovu na firemních rybnících. V druhé polovině roku došlo k dokončení výstavby oborního plotu. Po dokončení obory a po tom co pravomocně došlo k registraci honebního společenstva Staré Křečany – Obora Valdek, kde je společnost Schäfer a Sýkora, s.r.o. majoritním vlastníkem pozemků, požádalo toto honební společenstvo o uznání honitby „Obora Valdek“ o celkové výměře cca 90 ha. Městský úřad Rumburk oboru svým rozhodnutím uznal k 1. 1. 2015. K tomuto datu také v oboře zahájíme standartní způsob hospodaření se zvěří. Předpokladem je chov zvěře daňčí a jelence viržinského.

KONTAKTY



Rumburk – ústředí, centrální sklad, prodej
Cihlářská 1000/2, 408 01 Rumburk
Tel: +420 412 354 911
Fax: +420 412 333 690
info@sasa.cz

Světelná technika
Cihlářská 1000/2, 408 01 Rumburk
Tel: +420 412 354 931
Fax: +420 412 354 945
svetlo@sasa.cz

Truck centrum
Lesní 111/3, 408 01 Rumburk
Tel: +420 412 332 362
Fax: +420 412 332 566
servis@sasa.cz

Prodejní pobočky:

Liberec
Dr. Milady Horákové 185/66, 460 07 Liberec 7
Tel: +420 482 313 789
sklad.liberec@sasa.cz

Ústí nad Labem
U Tonasa 2, 403 31 Ústí nad Labem
Tel: +420 475 209 656
sklad.usti@sasa.cz

Sokolov
Kališnická 2250, 356 01 Sokolov
Tel: +420 353 221 201
sklad.sokolov@sasa.cz

Hradec Králové
ul. Bratří Štefanů 984, 500 03 Hradec Králové
Tel: +420 495 406 210
sklad.hradec@sasa.cz

České Budějovice
Pekárenská 54, 370 04 České Budějovice
Tel: +420 387 000 275
sklad.budejovice@sasa.cz

Ostrava
Pavlovova 3059/40, 700 30 Ostrava
Tel: +420 596 768 661
sklad.ostrava@sasa.cz

Olomouc
Týnecká 848, 779 00 Olomouc-Holice
Tel: +420 585 150 936
sklad.olomouc@sasa.cz

Mladá Boleslav
K Podchlumí 1390, 293 01 Mladá Boleslav
Tel: +420 326 997 213
sklad.boleslav@sasa.cz

Louny
Poděbradova 578, 440 01 Louny
Tel: +420 415 652 792
sklad.louny@sasa.cz

Tábor
Chýnovská 2989, 390 02 Tábor
Tel: +420 381 211 405
sklad.tabor@sasa.cz

Brno
Masná 27/9, 602 00 Brno
Tel: +420 548 214 371
sklad.brno@sasa.cz

Jihlava
Brněnská 2661/65, 586 01 Jihlava
Tel: +420 567 155 171
sklad.jihlava@sasa.cz

Praha
Poděbradská 186/56, 190 00 Praha 9
Tel: +420 283 891 181
sklad.praha@sasa.cz

Plzeň
Republikánská 2, 312 00 Plzeň
Tel: +420 377 260 143
sklad.plzen@sasa.cz

Šumperk

Žerotínova 3090/2a, 787 01 Šumperk

Tel: +420 583 284 018

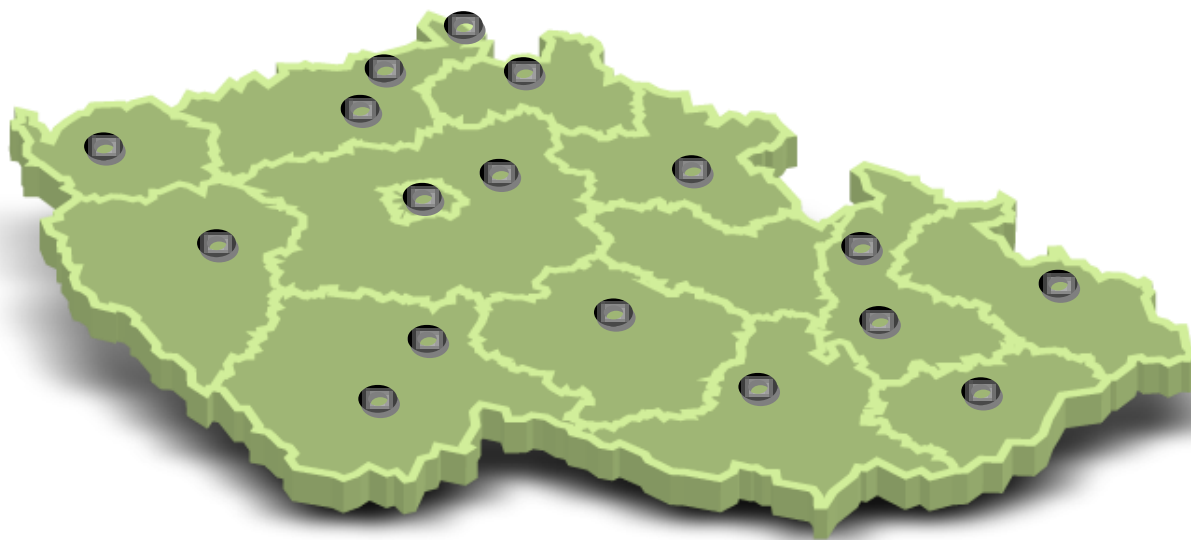
sklad.sumperk@sasa.cz

Zlín – obchodní zastoupení

Kvítkovická 1386, 763 61 Napajedla

Tel: +420 577 101 549

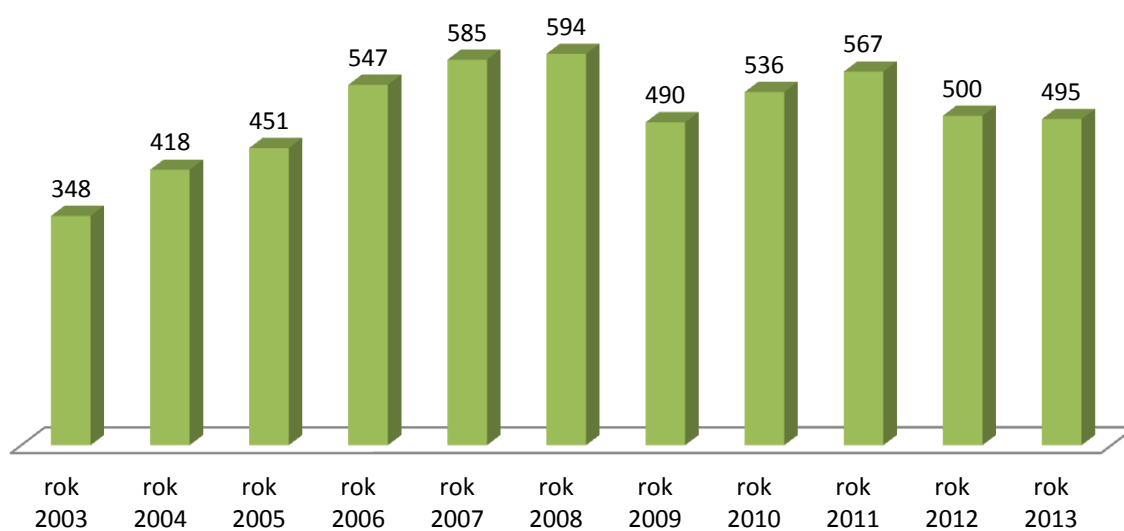
sklad.zlin@sasa.cz



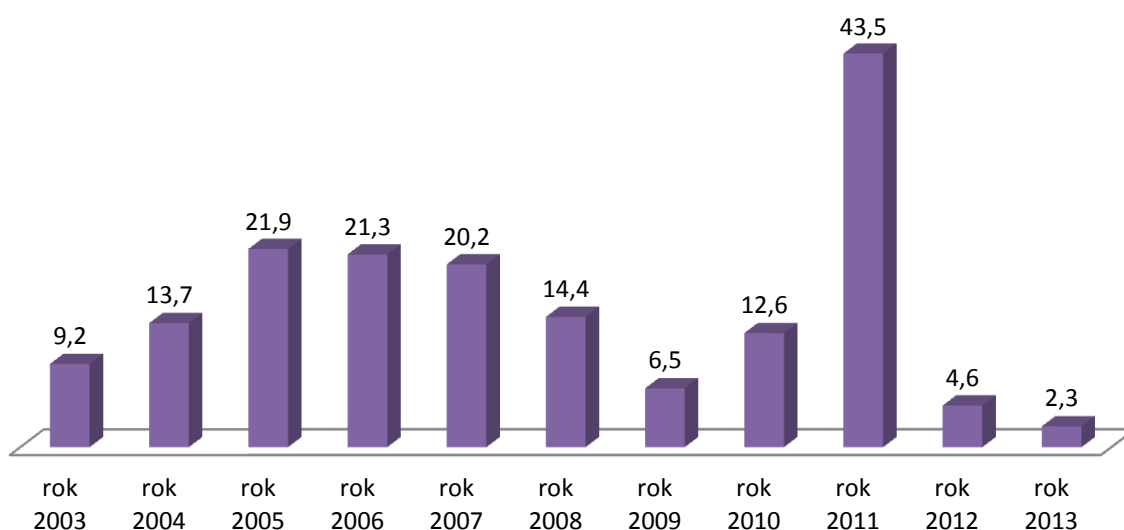
EKONOMICKÉ VÝSLEDKY



Historický přehled výnosů v mil. Kč



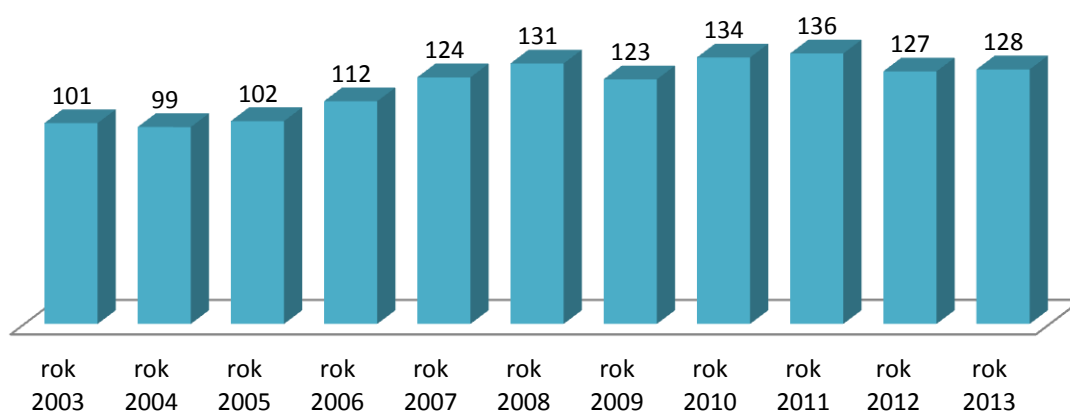
Historický přehled zisku v mil. Kč



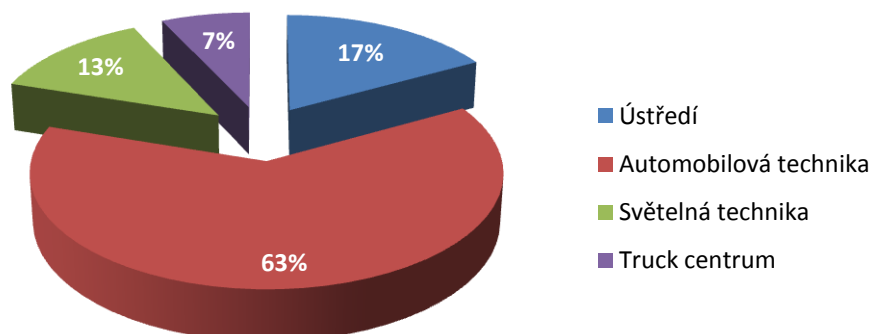
Přehled důležitých ekonomických ukazatelů společnosti v letech 2011-2013 v mil. Kč

	rok 2011	rok 2012	Rok 2013
Výnosy	567	500	495
Zásoby	66,3	67,7	76,8
Investice - movitý majetek	8,3	4,56	1,24
Investice - nemovitý majetek	0,45	1,72	4,73
Opravy	3	2,5	2,1

Historický přehled počtu zaměstnanců ve společnosti k 31.12



Podíl zaměstnanců na jednotlivé divize k 31.12.2013



Účetní výkazy – srovnání běžného roku 2013 s rokem minulým 2012

ROZVAHA (v tis.Kč)

		běžný rok	minulý rok			běžný rok	minulý rok
	AKTIVA CELKEM	252 942	238 583		PASIVA CELKEM	252 942	238 583
A.	Pohledávky za ups.základní kapitál	0	0	A.	Vlastní kapitál	178 073	175 708
B.	Dlouhodobý majetek	41 143	38 741	A.I.	Základní kapitál	70 000	70 000
B.I.	Dlouhodobý nehm.majetek	216	542	A.II.	Kapitálové fondy	-581	-581
B.II.	Dlohodobý hmotný majetek	36 638	35 060	A.III.	Rez.fond, neděl.fond a ost.f.ze zisku	7 695	7 669
B.III.	Dlouhodobý finanční majetek	4 289	3 139	A.IV.	Výsl.hosp.minulých let	98 620	94 042
B.III.1.	z toho:podíly v ovl.a řízených osobách	0	0	A.V.	Výsl.hosp.běž.účetního období	2 339	4 578
C.	Oběžná aktiva	209 543	198 061	B.	Cizí zdroje	74 651	62 574
C.I.	Zásoby	76 796	67 719	B.I.	Rezervy	0	0
C.II.	Dlouhodobé pohledávky	1 000	1 488	B.II.	Dlouhodobé závazky	0	0
C.III.	Krátkodobé pohledávky	84 171	77 398	B.III.	Krátkodobé závazky	66 472	53 176
C.IV.	Krátkodobý finanční majetek	47 576	51 456	B.IV.	Bankovní úvěry a výpomoci	8 179	9 398
D.	Časové rozlišení	2 256	1 781	B.IV.1.	z toho: bank.úvěry dlouhodobé	3 083	4 413
				C.	Časové rozlišení	218	301

VÝKAZ ZISKU A ZTRÁTY (v tis.Kč)

		běžný rok	minulý rok			běžný rok	minulý rok
I.+II.	Tržby za prodej zboží a výkony	473 037	481 200	M	Změna st.rezerv, opr.pol.ve fin.obl.	0	0
I.+II.1.	z toho:tržby za pr.zboží, vl.výr.a služeb	442 776	458 627	VI.,...+XII.	Jiné finanční výnosy	17 338	13 378
II.2.	Změna stavu vnitr.zásob vl.výroby	0	0	J.+K.+L.+N.+O.+P.	Jiné finanční náklady	17 824	15 591
II.3.	Aktivace	30 261	22 573	*	Finanční výsledek hospodaření	-486	-2 213
A.+B.	Náklady na prod.zboží a výkon.spotř.	408 054	411 703	Q.	Daň z příjmů za běžnou činnost	467	741
+	Přidaná hodnota	64 983	69 497	**	Výsl.hospodař.za běž.činnost	2 339	4 578
C.	Osobní náklady	57 026	59 773	XIII.	Mimořádné výnosy	0	0
E.	Odpisy dlouhod.nehm a hmot.maj.	4 136	4 290	R.	Mimořádné náklady	0	0
G	Změna stavu rezerv, opr.položek	750	-1 067	S.	Daň z příjmu z mimoř.činnosti	0	0
III.+IV.+V.	Jiné provozní výnosy	4 277	5 152	*	Mimořádný výsledek hospod.	0	0
D+F+H+I	Jiné provozní náklady	4 056	4 121	T	Převod podílu na VH společníkům	0	0
*	Provozní výsledek hospodaření	3 292	7 532	***	Výsledek hospod.za úč.období	2 339	4 578

<i>Dceřiné podniky (název a sídlo):</i> JIKALIPE s.r.o.			<i>Osoby s více než 20% podílem na ZJ + výše vkladu v %:</i>		
<i>Přidružené podniky (název a sídlo):</i>				Ing.Karel Schäfer	50%
Peněžní tok z provozní činnosti	3 842	18 333		Jiri Sykora	40%
Peněžní tok z investiční činnosti	-6 418	-7 425			
Peněžní tok z finanční činnosti	-1 304	-9 788			
<i>Pohledávky 180 dnů po lhůze splatnosti</i>	8 176	7 477			
<i>Závazky 180 dnů po lhůze splatnosti</i>	0	0		<i>Místo uložení výroční zprávy:</i> Sběrka listin obchodního rejstříku	
Majetek zatížený zást.právem (úč.zúst.hodnota)	16 560	17 584			

Zpráva o vztazích dle §66a) a 66b) Obch. zákoníku za rok 2013 dle stavu ke dni 31.12.2013
ovládané společnosti SCHÄFER a SÝKORA s.r.o.
se sídlem Rumburk, Cihlářská 1000/2,
IČ: 00556718

Vzájemné vztahy společnosti SCHÄFER a SÝKORA s.r.o. ke společníkům:

Ing.Karel Schäfer – pracovně-právní vztah, V roce 2007 poskytnuta finanční půjčka z prostředků společnosti, která byla splacena v roce 2013.

Jiří Sýkora – pracovně-právní vztah

Ing.Jaromír Hřibal – pracovně-právní vztah, v minulosti poskytnuta půjčka ze sociálního fondu jejíž zůstatek k 31.12.2013 činí 11,5 tis.Kč

Z výše uvedených smluvních vztahů nevznikla společnosti SCHÄFER a SÝKORA s.r.o. žádná újma.

V Rumburku dne: 31.3.2014

statutární orgán: 