



---

*Výroční zpráva*

---

2009



# Obsah

<i>Úvodní slovo</i>	1
<i>Identifikace společnosti</i> <i>Organizační struktura</i>	2-3
<i>Hodnocení roku 2009 a předpoklady roku 2010</i>	4
<i>SCHÄFER a SÝKORA s.r.o. Vize a Kodex</i>	5
<i>System managementu jakosti</i>	6
<i>Lidské zdroje</i>	7
<i>Jednotlivé divize</i> <i>Divize Automobilová technika</i> <i>Divize Světelná technika</i> <i>Zemědělské středisko</i>	8-10
<i>Kontakty</i>	11
<i>Ekonomické výsledky</i>	12-16
<i>Dokumenty</i> <i>Zpráva o vztazích</i> <i>Výrok auditora</i>	17-23

# Úvodní slovo

Vážení přátelé,

Společnost SCHÄFER a SÝKORA s.r.o. má devatenáctiletou tradici v prodeji náhradních dílů na nákladní, užitková a přípojná vozidla včetně jejich servisu a oprav. Tato podnikatelská činnost se stala první aktivitou při založení společnosti v roce 1990. O dva roky později v roce 1992 se přidal prodej osvětlovací a automatizační techniky a elektroprojektování. Jako zatím poslední podnikatelskou aktivitu společnost začala rozvíjet středisko, jehož náplní je myslivost, zemědělství a rybníkářství.

Za dobu své působnosti společnost SCHÄFER a SÝKORA s.r.o. úspěšně upevnila svou pozici na českém trhu.

Svým obchodním partnerům nabízíme kvalitní a neustále se rozšiřující sortiment zboží určeného výrobním, obchodním, dopravním i servisním společnostem. Zboží je možné zakoupit na patnácti prodejních pobočkách v České republice s centrálou v Rumburku. Veškeré zboží je originální nebo stejné kvality. Náš proškolený pracovní tým k němu poskytuje odborný poradenský servis.

Nabízíme stabilní společnost, která se rychle přizpůsobí přáním zákazníků.

Společnost SCHÄFER a SÝKORA s.r.o. by tohoto ovšem nikdy nedosáhla bez usilovné práce svých zaměstnanců, dodavatelů a odběratelů.

Vážíme si Vaší důvěry a spolupráce. Věříme, že se naše vzájemné vztahy budou i nadále upevňovat a zkvalitňovat.

V Rumburku dne 30.dubna 2010

S poděkováním a přáním úspěšných dnů



Ing. Karel Schäfer



Jiří Sýkora



Ing. Jaromír Hříbal

# Identifikace společnosti

SCHÄFER a SÝKORA s.r.o.  
Cihlářská 1000/2  
408 01 Rumburk

IČ: 00 55 67 18 DIČ: CZ 00 55 67 18  
Tel: +420 412 354 911  
Fax: +420 412 333 690

E-mail: [info@sasa.cz](mailto:info@sasa.cz)  
[www.sasa.cz](http://www.sasa.cz)

Společnost je od 31. října 1990 zapsána v Obchodním rejstříku vedeném Krajským soudem v Ústí nad Labem, oddíl C, vložka 72.

Výše podílu společníků na základním kapitálu:

Ing. Karel Schäfer 50%

Jiří Sýkora 40%

Ing. Jaromír Hříbal 10%

Dceřiné podniky:

RUMBURSKÁ LESNICKÁ SPOLEČNOST, s.r.o.

Členství v organizacích:

SISA – Sdružení importérů součástí automobilů

SRVO – Společnost pro rozvoj veřejného osvětlení

SAČR – Svaz prodejců a opravářů motorových vozidel ČR

HK – Hospodářská komora ČR

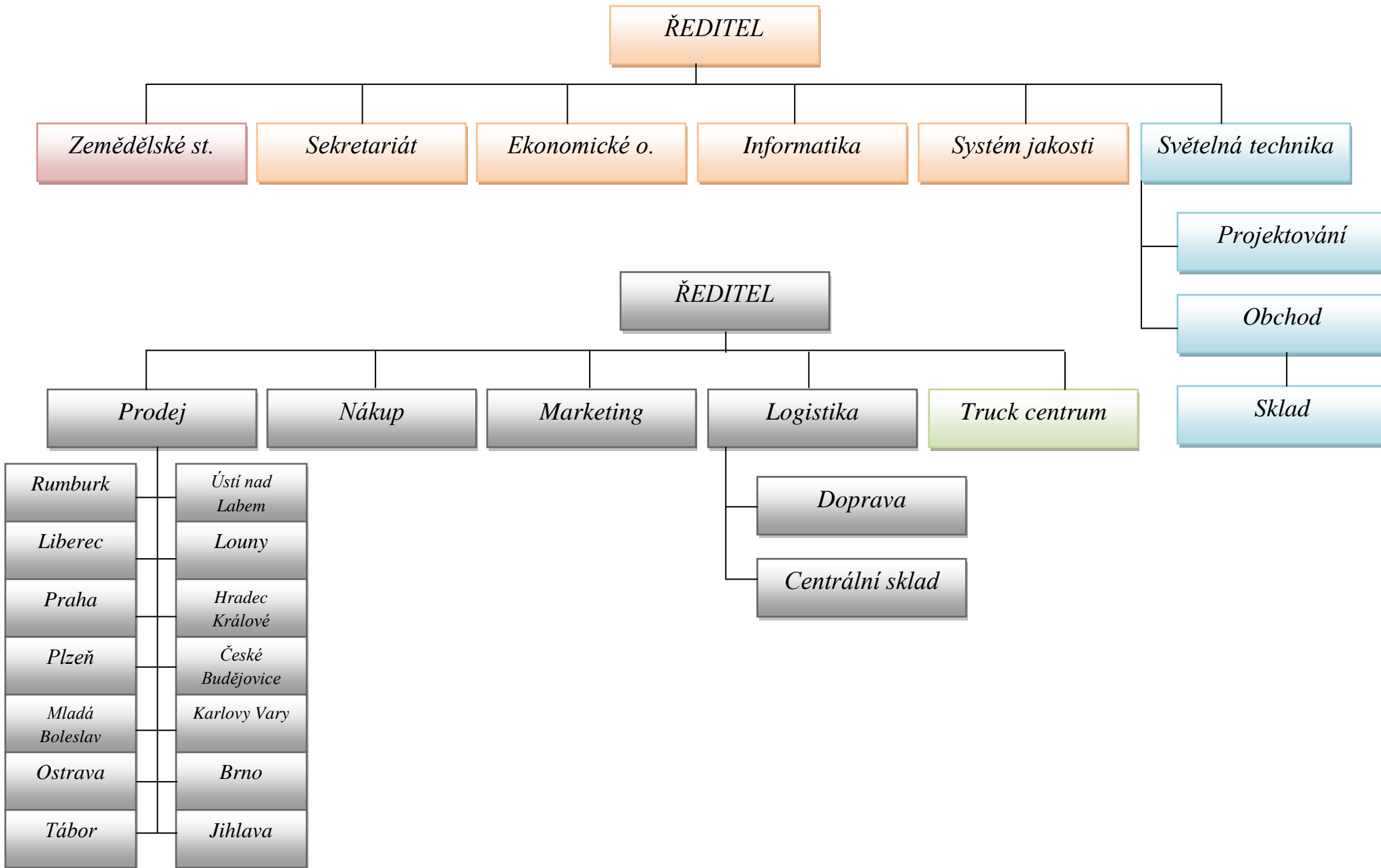
Společnost SCHÄFER a SÝKORA s.r.o. neprovádí žádný vlastní výzkum a splňuje veškeré zákonné předpisy v ochraně životního prostředí.

*Společnost je rozdělena na tři divize:*

**Automobilová technika:** zaměřena na prodej náhradních dílů pro nákladní, užitková a přípojná vozidla, jakož i servisování a opravy těchto vozidel v Truck centru společnosti.

**Světelná technika:** prodej světelné a automatizační techniky, projektová činnost, poradenství, likvidace nefunkčních světelných výbojových zdrojů a výroba náhradních sad autožárovek pro všechny typy vozidel registrovaných v České republice.

**Ústředí:** zajišťuje odborný servis všem pracovníkům společnosti v oblasti ekonomiky, zákonných předpisů, personalistiky, systému jakosti, informatiky apod. Pod tuto divizi je organizačně zařazeno i nově vzniklé zemědělské středisko, jehož náplní je mimo hospodaření na zemědělských pozemcích, myslivost a rybníkářství.



# Hodnocení roku 2009 a předpoklady roku 2010

Po úspěšném roce 2008 jsme navázali s dobrými výsledky i v roce 2009 i přes nepříznivou situaci na trhu, který silně zasáhla světová ekonomická a finanční krize.

Celkové výnosy v roce 2009 dosáhly 490 mil. Kč.

V automobilové technice se nám daří zvyšovat povědomí zákazníků o službách nabízených v Truck centru společnosti.

Mezi novinky v nabízeném sortimentu zboží v divizi automobilové techniky byly zařazeny technická chemie, provozní kapaliny (oleje), pracovní ochranné pomůcky.

Tlak na úspory energie v celosvětovém měřítku způsobuje každoročně v oblasti světelné techniky uvádění mnoha nových výrobků na trh zdrojů a přístrojů. Divize světelná technika spolupracuje se špičkovými evropskými výrobci. Snažme se neustále zlepšovat informační servis pro své zákazníky a pořádáme produktová školení.

Společnosti SCHÄFER a SÝKORA s.r.o. se podařilo otevřít novou prodejní pobočku

- Tábor a Jihlava

Společnost SCHÄFER a SÝKORA s.r.o. se pravidelně účastní programu Štíky českého byznysu.

Oproti loňskému roku došlo k výraznému zlepšení pozice.

Tento program nachází čím dál více příznivců a tak hodnocení probíhá mezi vyšším počtem firem než v letech minulých. V Ústeckém kraji se naše společnost umístila na 18.místě, což není její nejlepší umístění, ale dle CIC Indexu hodnocení dosáhla nejlepšího výsledku od roku 2004, kdy se tohoto programu účastní.

V roce 2009 byl proveden zákaznický audit dotazníkovou formou. Po vyhodnocení vyplněných dotazníků společnost získala informace, se kterými bude dále pracovat.

V celkovém hodnocení společnost u svých zákazníků obstála velice pozitivně.

Čistý zisk společnosti byl v roce 2009 ovlivněn také tvorbou opravných položek v celkovém objemu na 3 mil.Kč.

Což zcela jistě přispěje k vyšší stabilitě na následující období.

## Výhled do roku 2010

Klíčovým cílem společnosti je přiblížit se v dalších regionech k našim zákazníkům, a proto plánujeme otevření dalších prodejních míst. S otevřením nových prodejních poboček souvisí i rozšíření nabízeného sortimentu a posílení pozice firmy na trhu.

Náš zkušený tým pracovníků i v dalším roce projde řadou odborných školeních, aby zkvalitnil aktivity v oblasti prodeje a služeb směrem k zákazníkovi.

Věříme, že i v následujícím roce budou naši zaměstnanci, smluvní dodavatelé a především zákazníci spokojeni s nabídkou zboží a služeb.



**VIZE**

*Naším cílem je vybudovat moderní a dynamickou evropskou firmu.*

**FIREMNÍ KODEX**

*Jméno naší firmy považujeme za symbol kvality a solidnosti.*

*Jednáme vždy korektně a čestně.*

*Nejdůležitější je pro nás spokojenost našich obchodních partnerů.*

*Pracujeme, chováme se a komunikujeme jako jeden tým.*

*Největším potenciálem firmy jsou kvalifikovaní a spokojení zaměstnanci.*

*Uvědomujeme si naši odpovědnost za životní prostředí.*

*Podílíme se na rozvoji regionu.*

## *System managementu jakosti*

*Společnost SCHÄFER a SÝKORA s.r.o. chce zajistit svým zákazníkům vysokou kvalitu dodávaného zboží a služeb, má proto zavedený systém managementu kvality dle normy EN ISO 9001:2000.*

*Tento systém je vymezen pro činnosti prodeje, nákupu, skladování, dopravy, služeb, personalistiky, požární ochrany, odpadového hospodářství, bezpečnosti práce, kontrolingu.*

*V tomto roce proběhl kontrolní audit, který odborně a nezávisle provedla společnost SKQS Žilina. Neshledala žádné systémové závady.*

*V příštím roce čeká naší společnost přechod na aktualizovanou normu EN ISO 9001:2008.*

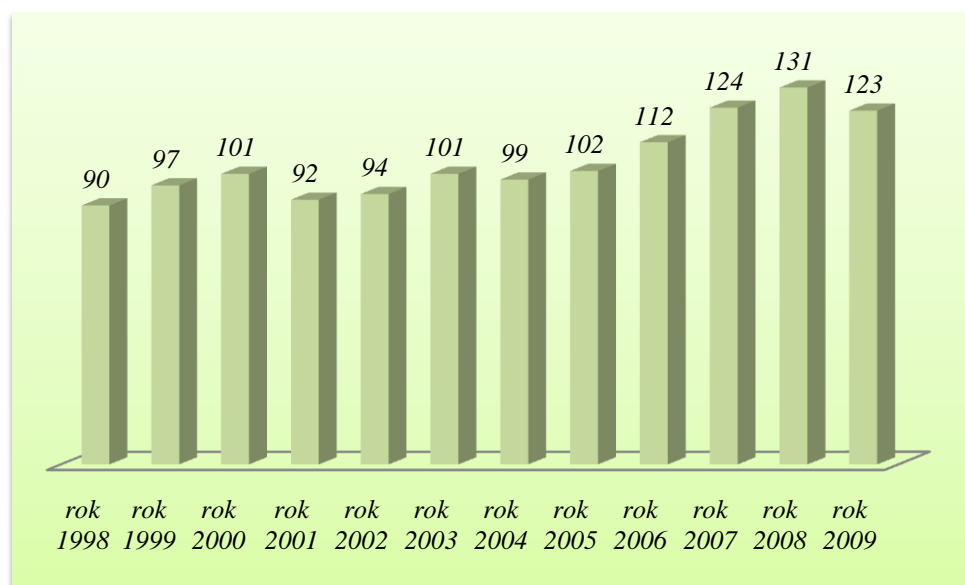


## Lidské zdroje

Na pozitivních hospodářských výsledcích a kvalitě poskytovaných služeb mají velkou zásluhu zkušení a kvalifikovaní zaměstnanci. Společnost SCHÄFER a SÝKORA s.r.o. si je toho vědoma, svých zaměstnanců si váží a snaží se je dostatečně motivovat a ocenit.

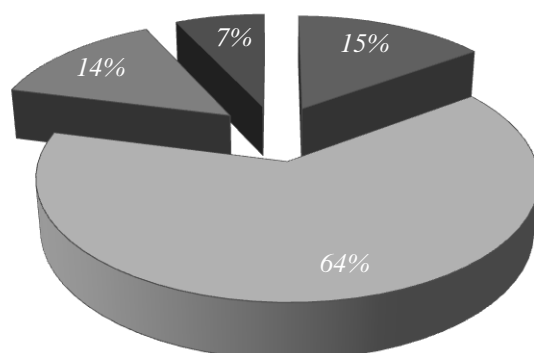
Jedním z hlavních cílů rozvoje zaměstnanců společnosti je zajistit jejich neustálé zlepšování v oblasti obchodních a komunikačních dovedností, znalostí prodávaného sortimentu zboží, orientace v legislativních změnách příslušných zákonů a vyhlášek. A to vše v rámci školení, která se uskutečňují několikrát do roka.

### Přehled počtu zaměstnanců ve společnosti k 31.12 v jednotlivých letech



### Podíl zaměstnanců na jednotlivé divize

■ Ústředí ■ Automobilová technika ■ Světelná technika ■ Truck centrum



# Jednotlivé divize

## **Divize Automobilová technika**

Společnost SCHÄFER a SÝKORA s.r.o. patří mezi přední obchodní společnosti v prodeji náhradních dílů pro nákladní, užitková a přípojná vozidla zahraničních značek i tuzemské výroby.

Nabízíme odborné poradenství, rychlou identifikaci s technickým zázemím, profesionální servis, rychlé vyřízení případných reklamací, moderní logistické centrum, individuální přístup a rozvoz zboží k zákazníkovi vlastní dopravou.

Zaručujeme, že náhradní díly prodávané v naší společnosti jsou kvalitativně shodné s díly, které jsou používány při montáži nového vozidla a kvalitativně rovnocenné s těmito díly.

K dispozici je přes 55 tisíc položek zboží. Skladové zásoby jsou udržovány i na prodejních pobočkách, které dokáží rychle reagovat na potřeby zákazníků.

## **Novinky**

Novinkou v divizi Automobilová technika je prodej nového sortimentu zboží v oblasti pracovních ochranných pomůcek, kdy svým zákazníkům nabízíme různé druhy pracovních rukavic, oděvů a dalších ochranných pomůcek jako brýle, štíty, masky, roušky. Divize rozšířila i nabídku svých služeb zákazníkům o realizaci polepů na všechny typy vozidel včetně přípravy grafických návrhů.

## **Truck centrum**

Zajišťuje servis nákladních a přípojných vozidel, opravy nástaveb DOLL, opravy hydraulických ruk.

Dále provádíme opravy traktorů Zetor, Valtra a John Deere.

## **Novinky**

Nabízíme možnost využití výjezdního pohotovostního vozidla

## **Další služby:**

- ❖ Diagnostika závad všech značek nákladních vozidel
- ❖ Ověřování tachografů Kienzle, Veeder Root, digitální Siemens
- ❖ Měření emisí dieslových motorů
- ❖ Diagnostika závad nákladních a přípojných vozidel přístrojem JALTEST
- ❖ Výroba hydraulických hadic
- ❖ Servis a montáž přídavného topení EBERSPÄCHER
- ❖ Opravy a montáž tažného zařízení RINGFEDER
- ❖ Opravy náprav SAF, BPW, ROR
- ❖ Opravy elektroinstalací nákladních a přípojných vozidel a traktorů
- ❖ Svářečské práce AI, CI
- ❖ Drobné opravy autoplachet
- ❖ Výměny a prodej olejů OMV
- ❖ Příprava vozidla a zprostředkování prohlídky STK

## **Divize Světelná technika**

*Divize světelné techniky se zabývá několika různými činnostmi. Zákazníkům jsou k dispozici nejen výrobky v oblasti světelných zdrojů, ale i projektová činnost a odborné poradenství. Specializuje se i na likvidaci světelných výbojových zdrojů.*

### **Co nabízíme**

**Světelné zdroje** – klasické halogenové žárovky, autožárovky, úsporné lineární a kompaktní zářivky, výbojky, LED.

**Komponenty pro elektrotechniku a automatizaci** – jedná se o speciální konektory a svorkovnice, propojovací kabely k sensorům, propojovací kabely a slučovací pole pro průmyslové busové systémy

**Značková svítidla** – tuzemské i zahraniční výroby, osvětlení společenských, kancelářských a průmyslových prostorů, osvětlení komunikací a venkovních prostorů, svítidla pro extrémní prostředí, stožáry pro venkovní osvětlení.

**Výroba** – náhradní sady autožárovek pro všechny typy vozidel registrovaných v České republice.

**Solární technika** – barevné a absorbní plechy na bázi hliníku a mědi vhodné pro výrobu solárních kolektorů, ochranných ploch pro sluneční elektrárny, koncentrátoři pro fotovoltaické panely a další solární aplikace.

### **Dodavatelé**

<i>Alanod GmbH Co.KG</i>	<i>OMS CZ, spol. s r.o.</i>	<i>Inge Opava spol. s r.o.</i>
<i>STOPLAST s.r.o.</i>	<i>OSMONT, s.r.o.</i>	<i>Satrema Int, a.s.</i>
<i>TridonicAtco GmbH Co KG</i>	<i>TREVOS, a.s.</i>	<i>Modus, spol. s r.o.</i>
<i>Littelfuse B.V.</i>	<i>Lumberg Connect GmbH</i>	<i>Enika, spol. s r.o.</i>
<i>ELSTAV lighting, s.r.o.</i>	<i>Hella CZ, s.r.o.</i>	<i>Osram</i>
<i>Beghelli-Elplast, a.s.</i>	<i>CML Innovative Technologies GmbH</i>	
<i>KWL kabelwerk Lausitz GmbH</i>	<i>Kunststoff Technik Schmölln GmbH</i>	
<i>Tesla Blatná, a.s.</i>	<i>Adels Contact Elektrotechnische Fabrik GmbH Co.KG</i>	
<i>Vyrtych a.s.</i>	<i>Lumberg Automation – Belden Deutschland GmbH</i>	

### *Zemědělské středisko*

*Společnost realizovala v roce 2009 další nákup zemědělských pozemků. Celkový objem tímto překročil výměru 500 000 m<sup>2</sup>. Část pozemků společnost pronajímá a na části sama zemědělsky hospodáří.*

*V roce 2009 společnost v rámci dotačního titulu, který podporuje zalesnění zemědělských ploch, zalesnila 2,5 ha zemědělské půdy. Po provedení prací společnost obdržela dotaci ve výši 170 000,- Kč a po zařazení do výše jmenovaného programu bude na zalesněné pozemky po dobu 5 let čerpat prostředky na ochranu kultur a následně po dobu 15 let prostředky za ztrátu zemědělské produkce. Koncem roku byla prodána žádost v rámci dotačního titulu „Podpora rozvoje zemědělství a venkovských oblastí“ Ústeckého kraje na podporu projektu „Stavební úpravy a udržovací práce na skladu krmiv v k.u. Dolní Křečany“ ve výši 300 000,- Kč.*

*V oblasti rybníkářství došlo k prvnímu komerčnímu výlovu rybníka „U chaty“ v k.u. Království. Rybí obsádka byla přetříděna a ryba, která nedosáhla tržní hodnoty byla převezena do dalších rybníků společnosti k dopěstování. Tržní ryba byla prodána v objemu 110kg a společnost utřžila celkem 6 600,-Kč. V roce 2009 došlo k ukončení oprav a následné kolaudaci rybníka Lesní III. v k.u. Staré Křečany, který bude nadále využíván k produkci ryb.*

*V oblasti myslivosti společnost realizovala tržby v prodeji zvěřiny v honitbě Valdek, která je pronajata od Lesů České republiky, s.p. Zároveň honitba poskytovala lovecké příležitosti obchodním partnerům společnosti a naplňovala tím reprezentační účel.*



# Kontakty

## **Rumburk – Centrála, centrální sklad, pobočka**

Cihlářská 1000/2, 408 01 Rumburk

Tel: +420 412 354 911

Fax: +420 412 333 690

info@sasa.cz

## **Truck centrum**

Lesní 1111/3, 408 01 Rumburk

Tel: +420 412 332 362

Fax: +420 412 332 566

servis@sasa.cz

## **Světelná technika**

Cihlářská 1000/2, 408 01 Rumburk

Tel: +420 412 354 931

Fax: +420 412 354B945

svetlo@sasa.cz

## **Liberec-pobočka**

Dr.Milady Horákové 340/120, 460 06 Liberec 6

Tel: +420 482 313 789

Fax: +420 482 313 564

sklad.liberec@sasa.cz

## **Mladá Boleslav-pobočka**

Průmyslová 862, 293 06 Kosmonosy

Tel: +420 326 997 213

Fax: +420 326 997 214

sklad.boleslav@sasa.cz

## **Ústí nad Labem-pobočka**

U Tonasa 2, 403 31 Ústí n.L.

Tel: +420 475 209 656

Fax: +420 475 201 823

sklad.usti@sasa.cz

## **Louny-pobočka**

Poděbradova 578, 440 01 Louny

Tel: +420 415 652 792

Fax: +420 415 652 856

sklad.louny@sasa.cz

## **Karlovy Vary-pobočka**

Jáchymovská 96B/392, 360 04 Karlovy vary

Tel: +420 353 221 201

Fax: +420 353 221 485

sklad.vary@sasa.cz

## **Plzeň-pobočka**

Republikánská 2, 312 02 Plzeň

Tel: +420 377 260 143

Fax: +420 377 261 974

sklad.plzen@sasa.cz

## **Tábor-pobočka**

Chýnovská 2989, 390 01 Tábor

Tel: +420 381 211 405

Fax: +420 381 211 406

sklad.tabor@sasa.cz

## **České Budějovice-pobočka**

Pekárenská 54, 370 04 České Budějovice

Tel: +420 387 000 275

Fax: +420 387 000 276

sklad.budejovice@sasa.cz

## **Brno-pobočka**

Masná 9, 602 00 Brno

Tel: +420 548 214 371

Fax: +420 548 214 403

sklad.brno@sasa.cz

## **Jihlava-pobočka**

Brněnská 2661/65

Tel: +420 567 155 171

Fax: +420 567 215 899

sklad.jihlava@sasa.cz

## **Ostrava -pobočka**

Pavlovova 3059/40, 700 30 Ostrava

Tel: +420 596 768 662

Fax: +420 596 768 661

sklad.ostrava@sasa.cz

## **Praha-pobočka**

Poděbradská 56/186, 190 00 Praha 9

Tel: +420 283 891 181

Fax: +420 283 890 730

sklad.praha@sasa.cz

## **Hradec Králové-pobočka**

ul.Bratři Štefanů 984, 500 03 Hradec Králové

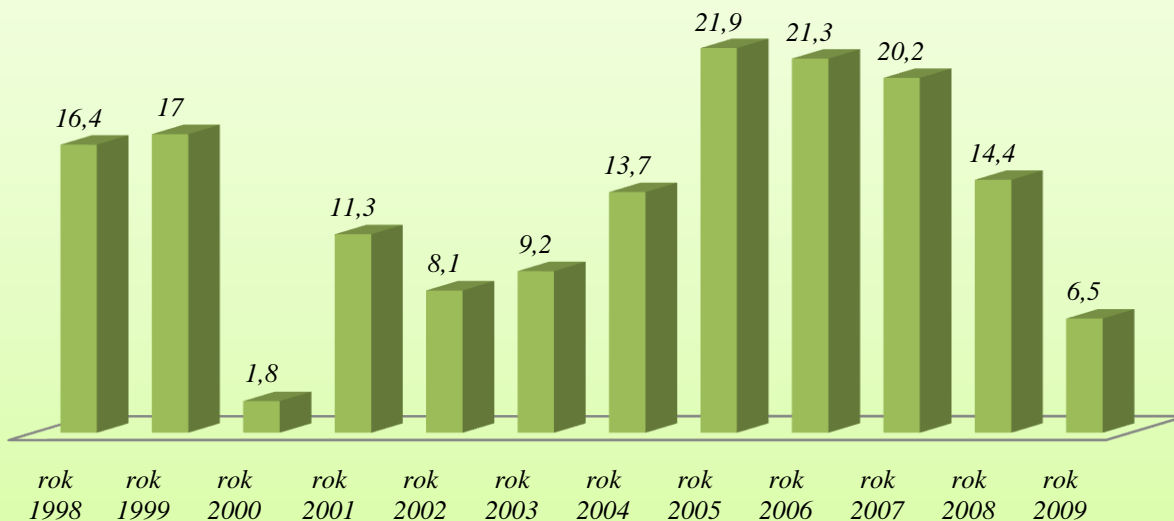
Tel: +420 495 406 210

Fax: +420 495 218 272

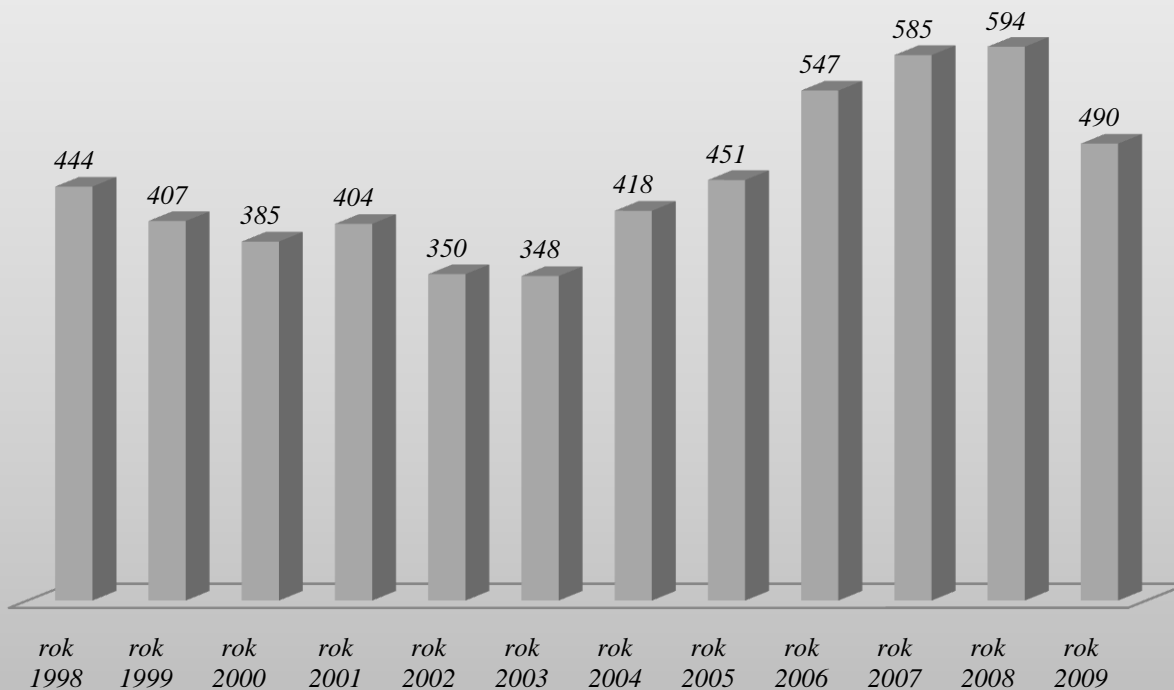
sklad.hradec@sasa.cz

## Ekonomické výsledky

Historický přehled čistého zisku společnosti v mil. Kč



Přehled výnosů společnosti v mil. Kč



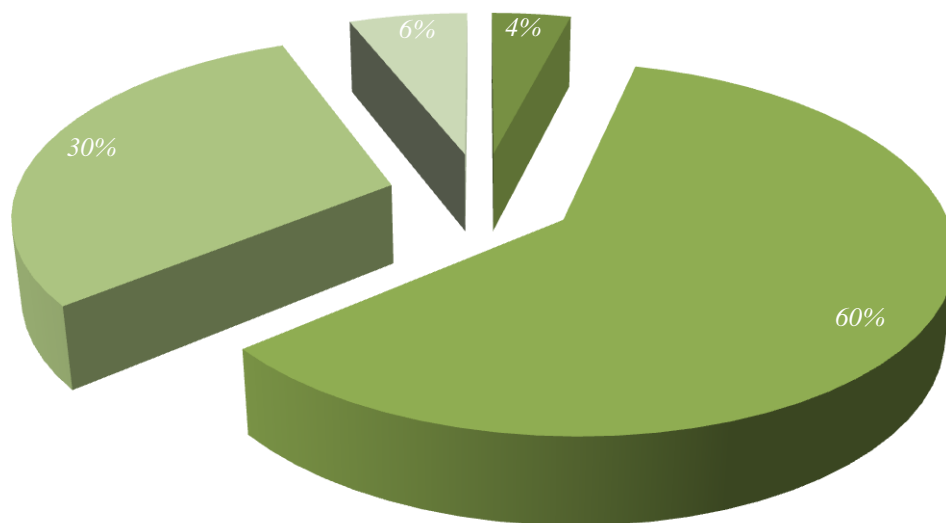


*Přehled důležitých ekonomických ukazatelů společnosti v letech 2007 – 2009 v mil. Kč*

	<i>Rok 2007</i>	<i>Rok 2008</i>	<i>Rok 2009</i>
<i>Výnosy</i>	585	594	490
<i>Zásoby</i>	86	77	63
<i>Investice - movitý majetek</i>	9,1	4,2	2,8
<i>Investice - nemovitý majetek</i>	1	0,2	3,7
<i>Opravy</i>	2,2	3,4	2,8

*Podíl divizí na celkové výši výnosů společnosti za rok 2009*

■ Ústředí ■ Automobilová technika ■ Světelná technika ■ Truck centrum



## Účetní výkazy – vývoj v jednotlivých letech

### Rozvaha v tis. Kč

	2007	2008	2009
<b>Aktiva celkem</b>	<b>222 775</b>	<b>199 744</b>	<b>210 466</b>
Pohledávky za upsaný základní kapitál	0	0	0
<b>Dlouhodobý majetek</b>	<b>32 782</b>	<b>32 764</b>	<b>35 749</b>
Dlouhodobý nehm. majetek	655	107	26
Dlouhodobý hmot. Majetek	26 544	27 089	30 169
Dlouhodobý finanční majetek	5 583	5 568	5 554
Z toho: podíly v ovládaných a řízených osobách	5 583	5 568	5 554
<b>Oběžná aktiva</b>	<b>185 392</b>	<b>164 647</b>	<b>172 278</b>
Zásoby	86 048	77 065	63 234
Dlouhodobé pohledávky	0	1 000	1 000
Krátkodobé pohledávky	93 179	80 135	84 173
Krátkodobý finanční majetek	6 165	6 447	23 871
<b>Časové rozlišení</b>	<b>4 601</b>	<b>2 333</b>	<b>2 419</b>
<b>Pasiva celkem</b>	<b>222 775</b>	<b>199 744</b>	<b>210 466</b>
<b>Vlastní kapitál</b>	<b>117 744</b>	<b>128 057</b>	<b>132 133</b>
Základní kapitál	70 000	70 000	70 000
Z toho: ZK zaps. V OR	70 000	70 000	70 000
Kapitálové fondy	-2 189	-2 204	-2 218
Fond rezerv, nedělitelný, ost. ze zisku	7 438	7 325	7 456
Výsl.hosp.minulých let	22 280	38 495	50 436
<b>Výsl.hosp.účet.období</b>	<b>20 215</b>	<b>14 441</b>	<b>6 459</b>
<b>Cizí zdroje</b>	<b>104 840</b>	<b>71 658</b>	<b>78 234</b>
Rezervy	1 894	4 807	5 826
Dlouhodobé závazky	0	0	0
Krátkodobé závazky	58 222	36 851	37 000
Bankovní úvěry a výpomoci	44 724	30 000	35 408
Z toho: dlouhodobé bank.úvěry	30 000	30 000	30 408
<b>Časové rozlišení</b>	<b>191</b>	<b>29</b>	<b>79</b>

## Výkazy zisků a ztrát

	2007	2008	2009
<i>Výkony a prodej zboží</i>	563 626	560 178	467 535
<i>Z toho: trž. za prod. zboží</i>			
<i>vl.výr., služeb</i>	527 032	523 758	433 219
<i>Změna stavu vnitropodnikových zásob</i>			
<i>vlastní výroby</i>	0	0	0
<i>Aktivace</i>	36 594	36 420	34 316
<i>Náklady na prodané zboží</i>			
<i>a výkon. spotřebu</i>	484 327	473 751	396 061
<b><i>Přidaná hodnota</i></b>	<b>79 299</b>	<b>86 427</b>	<b>71 474</b>
<i>Osobní náklady</i>	53 632	57 427	54 442
<i>Odpisy dlouhodobého nehm.</i>			
<i>a hmotného majetku</i>	2 655	2 160	1 976
<i>Změna stavu rezerv a oprav.</i>			
<i>položek v provozní oblasti</i>	2 977	5 469	5 375
<i>Jiné provozní výnosy</i>	13 019	4 198	4 693
<i>Jiné provozní náklady</i>	5 436	3 279	4 305
<b><i>Provozní hosp.výsledek</i></b>	<b>27 618</b>	<b>22 160</b>	<b>10 069</b>
<i>Změna stavu rezerv a opr.</i>			
<i>položek ve fin.oblasti</i>	0	0	0
<i>Jiné finanční výnosy</i>	8 266	29 743	18 095
<i>Jiné finanční náklady</i>	9 316	32 862	19 301
<b><i>Finanční výsledek z hosp.</i></b>	<b>-1 050</b>	<b>-3 119</b>	<b>-1 206</b>
<b><i>Daň z příjmů z běž.činnosti</i></b>	<b>6 353</b>	<b>4 600</b>	<b>2 404</b>
<b><i>Hosp.výsl.za běžnou činnost</i></b>	<b>20 215</b>	<b>14 441</b>	<b>6 459</b>
<i>Mimořádné výnosy</i>	0	0	0
<i>Mimořádné náklady</i>	0	0	0
<b><i>Mimořádný hosp.výsledek</i></b>	<b>0</b>	<b>0</b>	<b>0</b>
<b><i>Hosp.výsledek za účet.období</i></b>	<b>20 215</b>	<b>14 441</b>	<b>6 459</b>

*Ostatní údaje k 31.12.2009*

<i>Dceřiné podniky:</i>	<i>RUMBURSKÁ LESNICKÁ SPOLEČNOST, s.r.o.</i>
<i>Osoby s více než 20% podílu na ZJ (+výše vkladu v %):</i>	<i>Ing. Karel Schäfer 50%</i> <i>Jiří Sýkora 40%</i>
<i>Místo uložení výroční zprávy:</i>	<i>Sbírka listin obchodního rejstříku</i>
<i>Peněžní tok z provozní činnosti:</i>	<i>24 159</i>
<i>Peněžní tok z investiční činnosti:</i>	<i>-4 774</i>
<i>Peněžní tok z finanční činnosti:</i>	<i>-1 961</i>
<i>Poledávky 180 dnů po lhůtě splatnosti:</i>	<i>2 763</i>
<i>Závazky 180 dnů po lhůtě splatnosti:</i>	<i>0</i>
<i>DHM (účetní zůstatková hodnota) zatížení zástavním právem nebo věcným břemenem:</i>	<i>20 692</i>

# Dokumenty

*Zpráva o vztazích dle §66a) a 66b) Obch. Zákoníku za rok 2009 dle stavu ke dni 31.12.2009*

*ovládané společnosti SCHÄFER a SÝKORA s.r.o.*

*se sídlem Rumburk, Cihlářská 1000/2,*

*IČ: 00556718*

*Vzájemné vztahy společnosti SCHÄFER a SÝKORA s.r.o. ke společníkům:*

*Ing.Karel Schäfer – pracovně-právní vztah, v roce 2007 poskytnuta finanční půjčka z prostředků společnosti jejíž zůstatek k 31.12.2009 činí 1 400 tis. Kč*

*Jiří Sýkora – pracovně-právní vztah, v minulosti poskytnuta půjčka ze sociálního fondu jejíž zůstatek k 31.12.2009 činí 100 tis. Kč*

*Ing.Jaromír Hřibal – pracovně-právní vztah, v minulosti poskytnuta půjčka ze sociálního fondu jejíž zůstatek k 31.12.2009 činí 35,5 tis.Kč*

*Z výše uvedených smluvních vztahů nevznikla společnosti SCHÄFER a SÝKORA s.r.o. žádná újma.*

*V Rumburku dne: 31.3.2010*

*statutární orgán:*