
Výroční zpráva

2010

Účetní závěrka

2010

OBSAH

<i>Úvodní slovo</i>	<i>1</i>
<i>Identifikace společnosti</i>	<i>2</i>
<i>Hodnocení roku 2010.....</i>	<i>3</i>
<i>Výhled do roku 2011.....</i>	<i>4</i>
<i>SCHÄFER a SÝKORA s.r.o. Vize a Kodex.....</i>	<i>5</i>
<i>Systém managementu jakosti.....</i>	<i>6</i>
<i>Lidské zdroje.....</i>	<i>7</i>
Jednotlivé divize	
<i>Divize Automobilová technika.....</i>	<i>8</i>
<i>Divize Světelná technika.....</i>	<i>9</i>
<i>Zemědělské středisko.....</i>	<i>10</i>
<i>Kontakty.....</i>	<i>11</i>
<i>Ekonomické výsledky.....</i>	<i>12-16</i>
Dokumenty	
<i>Zpráva o vztazích.....</i>	<i>17</i>
<i>Výrok auditora.....</i>	<i>18-24</i>
<i>Účetní závěrka</i>	

ÚVODNÍ SLOVO

Vážení klienti, kolegové a přátelé,

*držíte v ruce výroční zprávu společnosti
SCHÄFER a SÝKORA s.r.o. za rok 2010, který byl pro nás klíčovým.*

Oslavili jsme 20 let od založení, během kterých jsme se stali prosperující a známou společností s působností na území celé České republiky.

Oceňujeme práci všech našich zaměstnanců, kteří mají podíl na dobrých výsledcích firmy, poskytují našim zákazníkům odborný poradenský servis a rychle reagují na jejich přání.

Svým obchodním partnerům nabízíme kvalitní a neustále se rozšiřující sortiment zboží, který je určen výrobním, obchodním, dopravním i servisním společnostem.

Děkujeme všem našim zaměstnancům, odběratelům a dodavatelům bez jejichž spolupráce by firma nikdy nedosáhla takových úspěchů. Věříme, že se naše vzájemné vztahy budou i nadále upevňovat a zkvalitňovat.

V Rumburku dne 8.4. 2011

S poděkováním a přáním úspěšných dnů



Ing. Karel Schäfer



Jiří Sýkora



Ing. Jaromír Hříbal

IDENTIFIKACE SPOLEČNOSTI

SCHÄFER a SÝKORA s.r.o.

Cihlářská 1000/2

408 01 Rumburk

IČ: 00 55 67 18 DIČ: CZ 00 55 67 18

Tel: +420 412 354 911

Fax: +420 412 333 690

E-mail: info@sasa.cz

www.sasa.cz

Společnost je od 31.října 1990 zapsána v Obchodním rejstříku vedeném Krajským soudem v Ústí nad Labem, oddíl C, vložka 72.

Výše podílu společníků na základním kapitálu:

Ing. Karel Schäfer 50%

Jiří Sýkora 40%

Ing. Jaromír Hříbal 10%

Dceřiné podniky:

RUMBURSKÁ LESNICKÁ SPOLEČNOST, s.r.o.

Členství v organizacích:

SISA – Sdružení importérů součástí automobilů

SRVO – Společnost pro rozvoj veřejného osvětlení

SAČR – Svaz prodejců a opravářů motorových vozidel ČR

HK – Hospodářská komora ČR

EKOLAMP – sdružení pro zpětný odběr elektrozařízení

Společnost SCHÄFER a SÝKORA s.r.o. neprovádí žádný vlastní výzkum a splňuje veškeré zákonné předpisy v ochraně životního prostředí.

Společnost je rozdělena na tři divize:

Automobilová technika

Světelná technika

Ústředí, pod něž spadá nová podnikatelská činnost – zemědělství, rybníkářství, myslivost

HODNOCENÍ ROKU 2010

Rok 2010 se stále nesl v duchu celosvětové krize. I přesto tento rok byl jedním z nejúspěšnějších v historii firmy.

Celkové výnosy v roce 2010 dosáhly 536 mil. Kč.

Jako jedna z mála firem jsme nepropouštěli své zaměstnance a dále jsme otevírali nové prodejní pobočky. Podařilo se s velkým úspěchem otevřít pobočku v Olomouci.

V automobilové technice se na trh dostávají stále více náhradní díly ze zemí, kde kvalita není velkou prioritou. Společnost SCHÄFER a SÝKORA s.r.o. nabízí a nadále i bude náhradní díly, které jsou svou kvalitou shodné s díly montovanými při výrobě nového vozidla. Daří se držet poměrně vysokou obrátkovost zboží. Byl přijat samostatný pracovník na řízení reklamací a očekává se rychlejší postupy při jejich řešení.

Světelná technika neměla až tak úspěšný rok jako předchozí, ale i tam se podařilo udržet si své zaměstnance a překlenout nestabilitu trhu. Výhodou je sortiment, který jiné společnosti v České republice nenabízejí, a patříme mezi největší dodavatele v boxech s autožárovkami do osobních vozidel.

Svým zákazníkům poskytuje firma kromě kvalitního sortimentu zboží i další služby jako je poradenství, logistika, kvalifikovaný personál a další.

VÝHLED DO ROKU 2011

Jedním z klíčových cílů společnosti SCHÄFER a SÝKORA s.r.o. je přiblížit se svým zákazníkům ve všech regionech České republiky. Proto i v roce 2011 chystá firma otevřít minimálně jednu prodejní pobočku. S otevřením nových prodejních poboček souvisí i rozšíření nabízeného sortimentu.

S rozšířením sortimentu nastupují i produktová školení našich zaměstnanců, aby poskytl odborné poradenství a mohli rychle reagovat na požadavky našich zákazníků.

Pro své zákazníky hledáme nejlepší dodavatele, kteří poskytují kvalitní výrobky.

Věříme, že i v následujícím roce budou naši zaměstnanci, smluvní dodavatelé a zákazníci spokojeni s nabídkou zboží a služeb.

Vize

Naším cílem je vybudovat moderní a dynamickou evropskou firmu.

Firemní kodex

Jméno naší firmy považujeme za symbol kvality a solidnosti.

Jednáme vždy korektně a čestně.

Nejdůležitější je pro nás spokojenost našich obchodních partnerů.

Pracujeme, chováme se a komunikujeme jako jeden tým.

Největším potenciálem firmy jsou kvalifikovaní a spokojení zaměstnanci.

Uvědomujeme si naši odpovědnost za životní prostředí.

Podílíme se na rozvoji regionu.

SYSTEM MANAGEMENTU JAKOSTI

Společnost SCHÄFER a SÝKORA s.r.o. chce zajistit svým zákazníkům vysokou kvalitu dodávaného zboží a služeb, má proto zavedený systém managementu kvality dle normy EN ISO 9001:2008.

Tento systém je vymezen pro činnosti prodeje, nákupu, skladování, dopravy, služeb, personalistiky, pracovní prostředí, kontrolingu.

Společnost SKQS Žilina odborně a nezávisle provedla pravidelný audit činností a neshledala žádné systémové závady.

Společnost nemá zaveden systém ISO 14001, ale i přesto v rámci pracovního prostředí jsou dle zákonných požadavků popsány postupy požární ochrany, bezpečnosti práce a odpadové hospodářství.

V roce 2010 firma úspěšně přešla na aktualizovanou normu ISO 9001:2008.

V roce 2011 nás čeká pravidelný recertifikační audit, kdy bude společnost obhajovat certifikát.

LIDSKÉ ZDROJE

Na pozitivních hospodářských výsledcích a kvalitě poskytovaných služeb mají velkou zásluhu zkušení a kvalifikovaní zaměstnanci. Společnost SCHÄFER a SÝKORA s.r.o. si je toho vědoma, svých zaměstnanců si váží a snaží se je dostatečně motivovat.

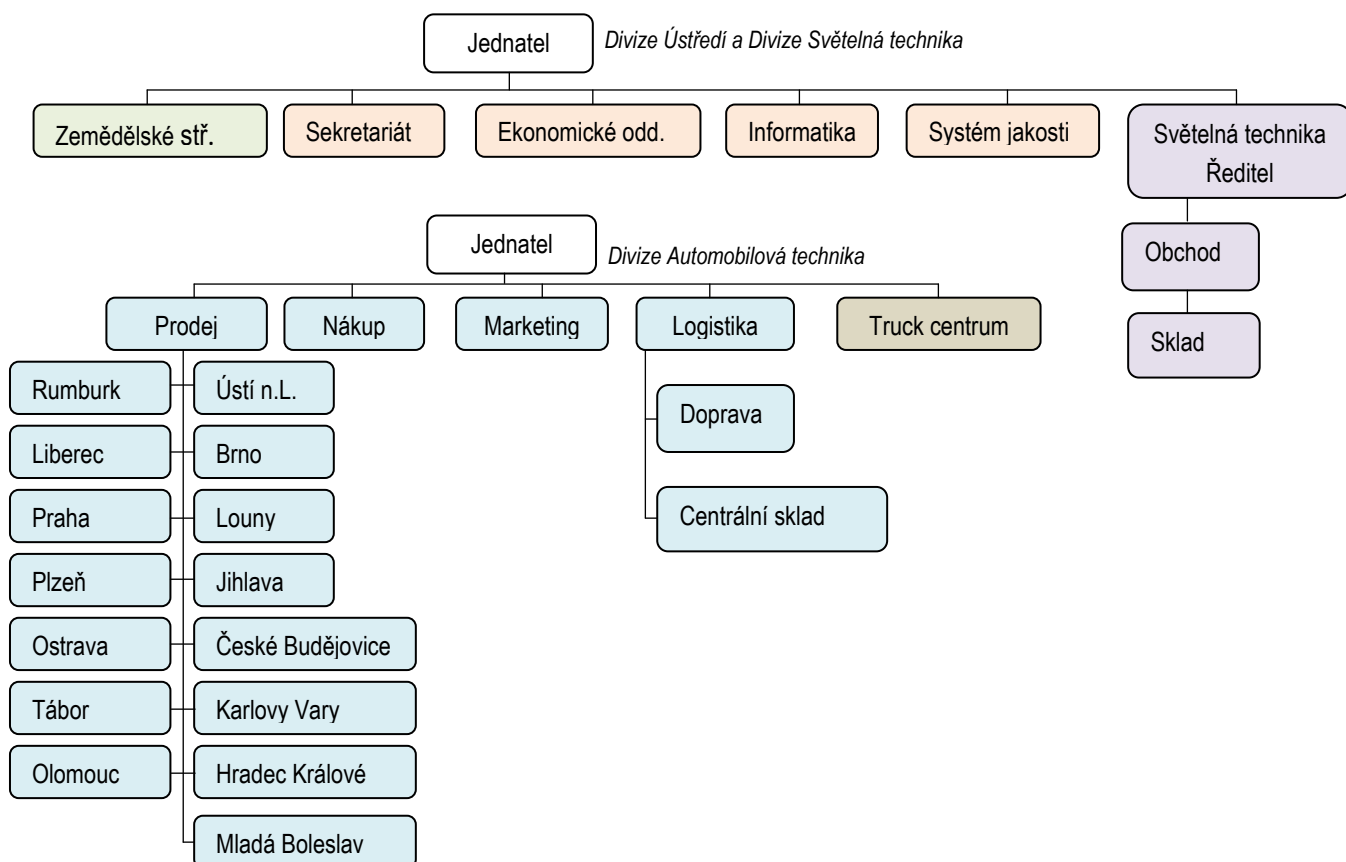
Jedním z hlavních cílů rozvoje zaměstnanců společnosti je zajistit školení v oblasti obchodních a komunikačních dovedností, znalostí prodávaného sortimentu zboží, orientaci v legislativních změnách apod.

V roce 2010 se uskutečnil personální audit, který by měl odhalit nespokojenost zaměstnanců a přispět tak ke změnám pracovního prostředí, větší spokojenosti zaměstnanců a zvýšení jejich výkonnosti.

Z hodnocení dotazníků vyplynula spokojenost s komunikací uvnitř firmy a využívání mimomzdových požitků.

Další hodnocení vyplývající z dotazníků byla projednána vedením společnosti.

Organizační struktura



DIVIZE AUTOMOBILOVÁ TECHNIKA

Distribuce autodílů

Společnost SCHÄFER a SÝKORA s.r.o. patří mezi přední obchodní společnosti v prodeji náhradních dílů pro nákladní, užitková a přípojná vozidla zahraničních značek i tuzemské výroby.

Nabízíme odborné poradenství, rychlou identifikaci s technických zázemím, profesionální servis, rychlé vyřízení případných reklamací, moderní logistické centrum, individuální přístup a rozvoz zboží k zákazníkovi vlastní dopravou.

Zaručujeme, že náhradní díly prodávané naší firmou jsou kvalitativně shodné s díly, které se používají při montáži nového vozidla .

Je snaha o neustálé rozšiřování nabízeného sortimentu a udržet stálé a dostatečné zásoby i na prodejních pobočkách.

Truck centrum

Zajišťuje servis nákladních a přípojných vozidel, opravy nástaveb DOLL, opravy hydraulických ruk, opravy traktorů Zetor, Valtra, John Deer.

Dále nabízí výjezdné pohotovostní vozidlo, diagnostiku závad všech nákladních vozidel, ověřování tachografů, měření emisí naftových motorů, výrobu hydraulických hadic, výměny a prodej olejů, svářečské práce A1, C1 a další.

DIVIZE SVĚTELNÁ TECHNIKA

Divize světelné techniky se zabývá několika různými činnostmi. Zákazníkům jsou k dispozici nejen výrobky v oblasti světelných zdrojů ale i odborné poradenství. Specializuje se na likvidaci světelných výbojových zdrojů.

V roce 2010 byla ukončena činnost elektroprojektování. I když tuto činnost již sami neprovádíme, v případě potřeb našich zákazníků, jsme schopni ji zprostředkovat.

Nabízíme

Světelné zdroje – klasické halogenové žárovky, autožárovky, úsporné lineární a kompaktní zářivky, výbojky, LED.

Komponenty pro elektrotechniku a automatizaci – jedná se o speciální konektory a svorkovnice, propojovací kabely k senzorům, propojovací kabely a slučovací pole pro průmyslové busové systémy.

Značková svítidla – tuzemské i zahraniční výroby, osvětlení společenských, kancelářských a průmyslových prostorů, osvětlení komunikací a venkovních prostorů, svítidla pro externí prostředí, stožáry pro venkovní osvětlení.

Výroba - náhradní sady autožárovek pro všechny typy vozidel registrovaných v České republice.

Solární technika – absorpční plechy na bázi hliníku a mědi vhodné pro výrobu solárních kolektorů, odrazných ploch pro sluneční elektrárny, koncentrátory pro fotovoltaické panely a další solární aplikace.

Ostatní – provozní přístroje pro všechny typy světelných zdrojů, systémy řízení osvětlovacích soustav, svorkovnice a konektory, odrazné hliníkové plochy pro výrobu optických systémů.

Novinky

Světelná technika se zapojila do kolektivního systému EKOLAMP, jehož úkolem je zpětný odběr elektrozařízení.

ZEMĚDĚLSKÉ STŘEDISKO

Společnost v roce 2010 nerealizovala žádný nákup zemědělských pozemků. Celkový objem tímto zůstal zachován na původní výměře cca 500 000 m². Část pozemků společnost pronajímá a na části sama zemědělsky hospodaří. V roce 2010 získala společnost v rámci dotačního titulu „Podpora rozvoje zemědělství a venkovských oblastí Ústeckého kraje“ na podporu projektu „Stavební úpravy a udržovací práce na skladu krmiv v k. u. Dolní Křečany“ dotaci ve výši 250 000,- Kč, která byla v průběhu roku dle projektu proinvestována spolu s vlastními prostředky. Z programu, který podporuje zalesnění zemědělských ploch společnost čerpala prostředky na údržbu lesních pozemků o rozloze 3 ha v objemu 47 tis. Kč, zároveň došlo k podpisu nájemní smlouvy na les o rozloze 10 ha mezi společností a obcí Staré Křečany.

V oblasti rybníkářství došlo k již druhému komerčnímu výlovu rybníka v k. u. Staré Křečany. Rybí obsádka byla přetříděna a ryba, která nedosáhla tržní hodnoty byla převezena do dalších rybníků společnosti k dopěstování. Tržní ryba byla prodána v objemu 227 kg a společnost utržila celkem 13 620,- Kč. V roce 2010 pokračovaly práce na opravě rybníka Lesní II. v k. u. Staré Křečany, který bude dokončen v roce 2011 a bude nadále využíván k produkci ryb. Bohužel došlo v roce 2010 v rámci povodní k částečnému poškození hráze na rybníku „Velký lesní“ v k. u. Království, který bude nutno v roce 2011 vypustit a hráz opravit.

V oblasti myslivosti společnost realizovala tržby v prodeji zvěřiny v honitbě Valdek, která je pronajata od Lesů České republiky, s.p. Zároveň honitba poskytovala lovecké příležitosti obchodním partnerům společnosti a naplňovala tím reprezentační účel a to včetně možnosti rybolovu na firemních rybnících.

KONTAKTY

Rumburk – ústředí, centrální sklad, pobočka

Cihlářská 1000/2, 408 01 Rumburk

Tel: +420 412 354 911

Fax: +420 412 333 690

info@sasa.cz

Truck centrum

Lesní 1111/3, 408 01 Rumburk

Tel: +420 412 332 362

Fax: +420 412 332 566

servis@sasa.cz

Světelná technika

Cihlářská 1000/2, 408 01 Rumburk

Tel: +420 412 354 931

Fax: +420 412 354 945

svetlo@sasa.cz

Prodejní pobočky

Liberec

Dr.Milady Horákové 185/66, 460 07 Liberec 7

Tel: +420 482 313 789

sklad.liberec@sasa.cz

Mladá Boleslav

Průmyslová 862, 293 06 Kosmonosy

Tel: +420 326 997 213

sklad.boleslav@sasa.cz

Ústí nad Labem

U Tonasa 2, 403 31 Ústí n.L.

Tel: +420 475 209 656

sklad.usti@sasa.cz

Louny

Poděbradova 578, 440 01 Louny

Tel: +420 415 652 792

sklad.louny@sasa.cz

Karlovy Vary

Jáchymovská 96B/392, 360 04 Karlovy Vary

Tel: +420 353 221 201

sklad.vary@sasa.cz

Tábor

Chýnovská 2989, 390 02 Tábor

Tel: +420 381 211 405

sklad.tabor@sasa.cz

Brno

Masná 9, 602 00 Brno

Tel: +420 548 214 371

sklad.brno@sasa.cz

Hradec Králové

Ul. Bratří Štefanů 984, 500 03 Hradec Králové

Tel: +420 495 406 210

sklad.hradec@sasa.cz

České Budějovice

Pekárenská 54, 370 04 České Budějovice

Tel: +420 387 000 275

sklad.budejovice@sasa.cz

Jihlava

Brněnská 2661/65, 586 01 Jihlava

Tel: +420 567 155 171

sklad.jihlava@sasa.cz

Ostrava

Pavlovova 3059/40, 700 30 Ostrava

Tel: +420 596 768 661

sklad.ostrava@sasa.cz

Praha

Poděbradská 56/186, 190 00 Praha 9

Tel: +420 283 891 181

sklad.praha@sasa.cz

Olomouc

Týnecká 948, 779 00 Olomouc-Holice

Tel: +420 585 150 936

sklad.olomouc@sasa.cz

Plzeň

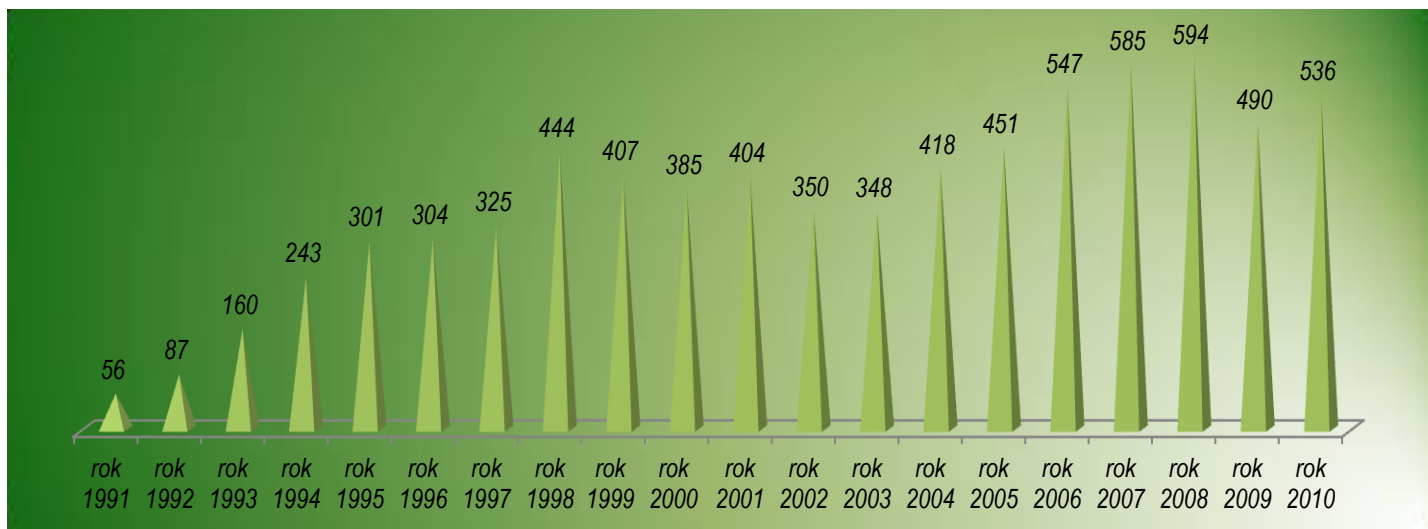
Republikánská 2, 312 00 Plzeň

Tel: +420 377 260 143

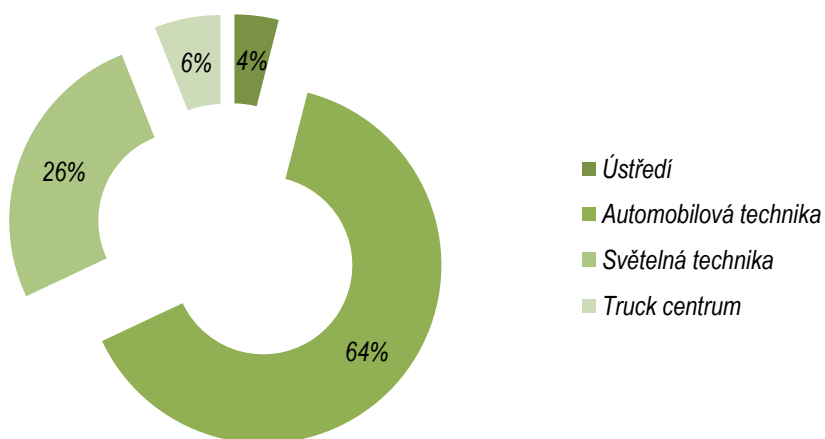
sklad.plzen@sasa.cz

EKONOMICKÉ VÝSLEDKY

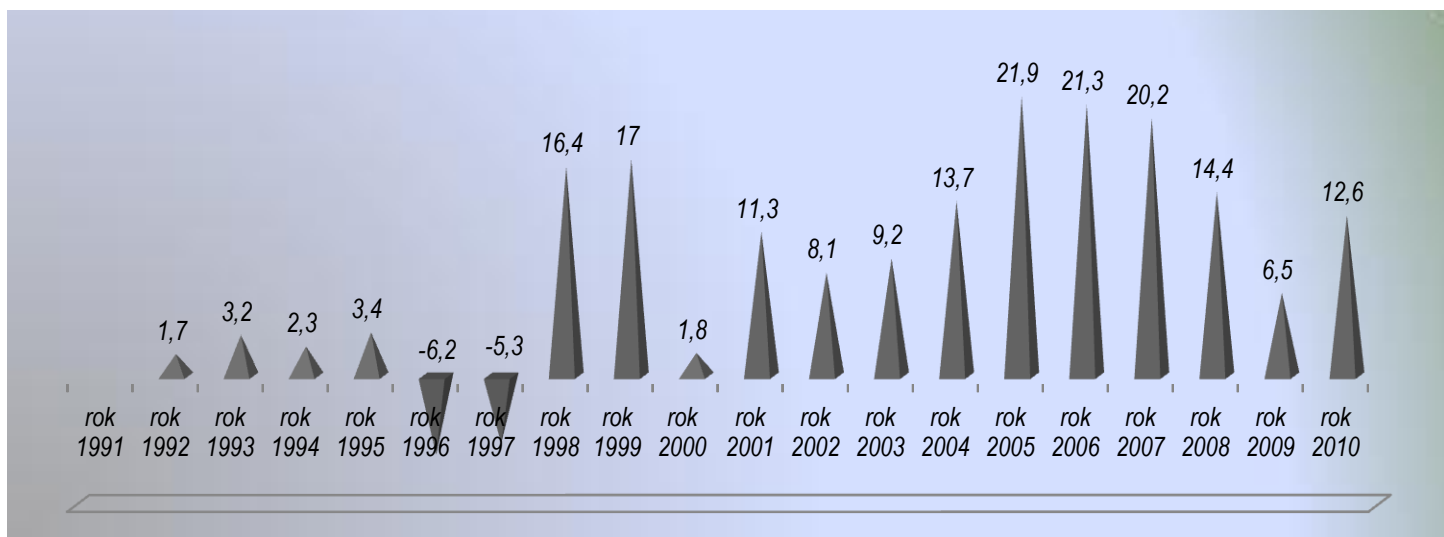
Historický přehled výnosů společnosti v mil. Kč



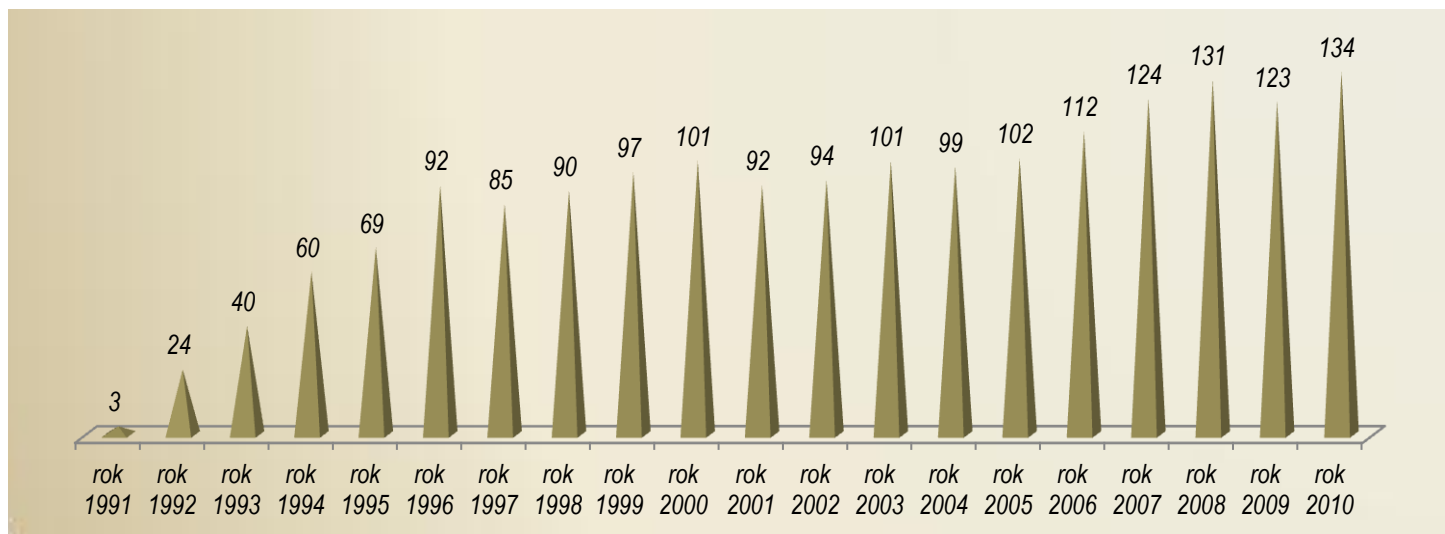
Podíl divizí na celkové výši výnosů společnosti za rok 2010



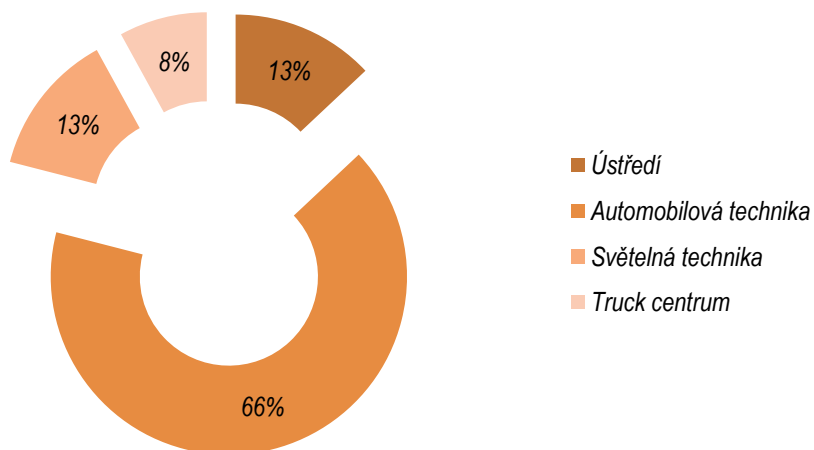
Historický přehled čistého zisku společnosti v mil. Kč



Historický přehled počtu zaměstnanců ve společnosti k 31.12 v jednotlivých letech



Podíl zaměstnanců na jednotlivé divize



Přehled důležitých ekonomických ukazatelů společnosti v letech 2008-2010 v mil. Kč

	Rok 2008	Rok 2009	Rok 2010
Výnosy	594	490	536
Zásoby	77	63	64
Investice - movitý majetek	4,2	2,8	6,08
Investice - nemovitý majetek	0,2	3,7	0,5
Opravy	3,4	2,8	3,5

Účetní výkazy – vývoj v jednotlivých letech

Rozvaha v tis. Kč

	2008	2009	2010
Aktiva celkem	199 744	210 466	228 324
Pohledávky za upsaný základní kapitál	0	0	0
Dlouhodobý majetek	32 764	35 749	36 612
Dlouhodobý nehm. majetek	107	26	0
Dlouhodobý hmot. Majetek	27 089	30 169	31 024
Dlouhodobý finanční majetek	5 568	5 554	5 588
Z toho: podíly v ovládaných a řízených osobách	5 568	5 554	5 588
Oběžná aktiva	164 647	172 278	189 219
Zásoby	77 065	63 234	64 216
Dlouhodobé pohledávky	1 000	1 000	1 000
Krátkodobé pohledávky	80 135	84 173	106 633
Krátkodobý finanční majetek	6 447	23 871	17 370
Časové rozlišení	2 333	2 419	2 493
Pasiva celkem	199 744	210 466	228 324
Vlastní kapitál	128 057	132 133	140 244
Základní kapitál	70 000	70 000	70 000
Z toho: ZK zaps. V OR	70 000	70 000	70 000
Kapitálové fondy	-2 204	-2 218	-2 184
Fond rezerv, nedělitelný, ost. ze zisku	7 325	7 456	7 395
Výsl.hosp.minulých let	38 495	50 436	52 395
Výsl.hosp.účet.období	14 441	6 459	12 638
Cizí zdroje	71 658	78 234	87 947
Rezervy	4 807	5 826	2 240
Dlouhodobé závazky	0	0	0
Krátkodobé závazky	36 851	37 000	62 621
Bankovní úvěry a výpomoci	30 000	35 408	23 086
Z toho: dlouhodobé bank.úvěry	30 000	30 408	23 086
Časové rozlišení	29	79	133

Výkazy zisků a ztrát

	2008	2009	2010
Výkony a prodej zboží	560 178	467 535	510 729
Z toho: trž. za prod. zboží			
vl.výr., služeb	523 758	433 219	480 700
Změna stavu vnitropodnikových zásob			
vlastní výroby	0	0	0
Aktivace	36 420	34 316	30 029
Náklady na prodané zboží			
a výkon. spotřebu	473 751	396 061	430 143
Přidaná hodnota	86 427	71 474	80 586
Osobní náklady	57 427	54 442	58 450
Odpisy dlouhodobého nehm.			
a hmotného majetku	2 160	1 976	2 130
Změna stavu rezerv a oprav.			
položek v provozní oblasti	5 469	5 375	1 847
Jiné provozní výnosy	4 198	4 693	5 018
Jiné provozní náklady	3 279	4 305	4 122
Provozní hosp.výsledek	22 160	10 069	19 055
Změna stavu rezerv a opr.			
položek ve fin.oblasti	0	0	0
Jiné finanční výnosy	29 743	18 095	20 233
Jiné finanční náklady	32 862	19 301	23 835
Finanční výsledek z hosp.	-3 119	-1 206	-3 216
Daň z příjmů z běž.činnosti	4 600	2 404	3 201
Hosp.výsl.za běžnou činnost	14 441	6 459	12 638
Mimořádné výnosy	0	0	0
Mimořádné náklady	0	0	0
Mimořádný hosp.výsledek	0	0	0
Hosp.výsledek za účet.období	14 441	6 459	12 638

Ostatní údaje k 31.12.2010

Dceřiné podniky:	<i>RUMBURSKÁ LESNICKÁ SPOLEČNOST, s.r.o.</i>	
Osoby s více než 20% podílu na ZJ (+výše vkladu v %):	<i>Ing. Karel Schäfer</i>	<i>50%</i>
	<i>Jiří Sýkora</i>	<i>40%</i>
Místo uložení výroční zprávy:	<i>Sbírka listin obchodního rejstříku</i>	
Peněžní tok z provozní činnosti:		<i>24 159</i>
Peněžní tok z investiční činnosti:		<i>-4 774</i>
Peněžní tok z finanční činnosti:		<i>-1 961</i>
Poledávky 180 dnů po lhůtě splatnosti:		<i>2 763</i>
Závazky 180 dnů po lhůtě splatnosti:		<i>0</i>
DHM (účetní zůstatková hodnota) zatížení zástavním právem nebo věcným břemenem:		<i>20 692</i>

DOKUMENTY

Zpráva o vztazích dle §66a) a 66b) Obch. zákoníku za rok 2010 dle stavu ke dni 31.12.2010

ovládané společnosti SCHÄFER a SÝKORA s.r.o.

se sídlem Rumburk, Cihlářská 1000/2,

IČ: 00556718

Vzájemné vztahy společnosti SCHÄFER a SÝKORA s.r.o. ke společníkům:

Ing.Karel Schäfer – pracovně-právní vztah, V roce 2007 poskytnuta finanční půjčka z prostředků společnosti jejíž zůstatek k 31.12.2010 činí 1 400 tis.Kč

Jiří Sýkora – pracovně-právní vztah, v minulosti poskytnuta půjčka ze sociálního fondu jejíž zůstatek k 31.12.2010 činí 100 tis.Kč

Ing.Jaromír Hříbal – pracovně-právní vztah, v minulosti poskytnuta půjčka ze sociálního fondu jejíž zůstatek k 31.12.2010 činí 29,5 tis.Kč

Z výše uvedených smluvních vztahů nevznikla společnosti SCHÄFER a SÝKORA s.r.o. žádná újma.

V Rumburku dne: 31.3.2011

statutární orgán:

1)